

GALLERIA PANANTI  **CASA d'ASTE**
D A L 1 9 6 8

Arte Moderna e Contemporanea
Grafica ed Edizioni

ESPERTI

Arte Moderna e Contemporanea
Piero Pananti
Filippo Pananti

Arte Italiana, dipinti,
disegni e sculture del XIX e XX sec.
Andrea Baboni

Grafica e Edizioni
Paolo Parri

Dipinti,
mobili e oggetti di Antiquariato
Massimo Bartolozzi
Emanuele Castellani

Tessuti, tappeti e arazzi
Claudio Martinelli

Arte orientale
Francesco Morena

Direzione
Filippo Pananti

In copertina: lotto 117
Retro di copertina: lotto 300

Amministrazione
Lisjana Karafili
Mirko Mercuri

Magazzino/Consegne
Salvatore Schipani - Marco Magni
Franco Mazzetti

Contabilità
Ivonne Seitz

Consulente per il restauro
L'Atelier restauro dipinti

Grafica e design
Luchi Design - Firenze

Fotografia
Marco Giacomelli

Ufficio Stampa
Bianca Zani Pananti
Beppe Pirrone

Referente per Roma
Federica Gervasi
federica@pananti.com

Referente per il sud Italia
Enrico Caruso
enrico@pananti.com

**Autori del XIX e XX sec.
Arte Moderna e Contemporanea
Grafica ed Edizioni**

ESPOSIZIONE

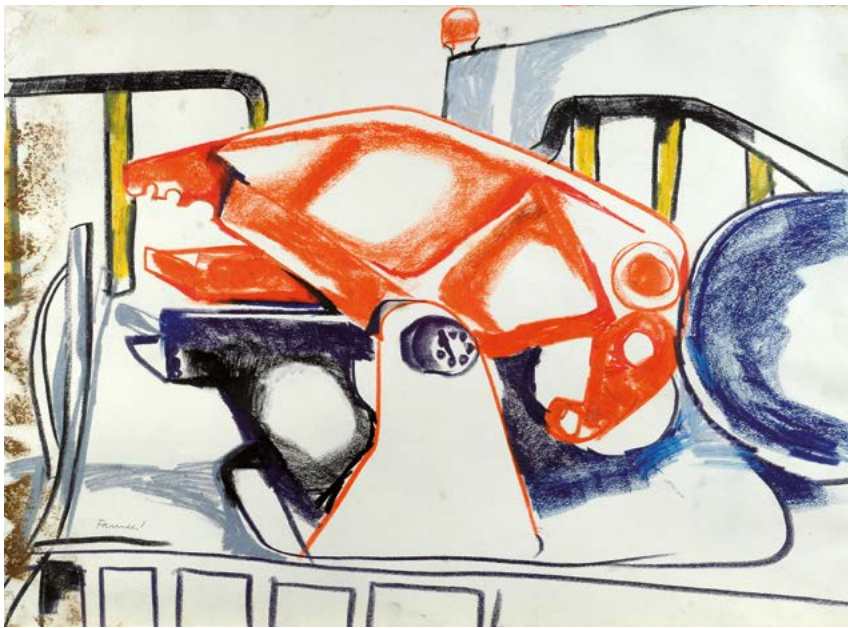
dal 6 al 13 febbraio
orario 10.00/13.00 - 14.00/19.00

**ASTA AUTORI DEL XIX E XX SEC.
ARTE MODERNA E CONTEMPORANEA
GRAFICA ED EDIZIONI**

Sabato 14 febbraio ore 15.00

**Arte Moderna e Contemporanea
Grafica ed Edizioni**

**dal lotto 118 al 303
Sabato 14 febbraio ore 15.00**



118

118
Fernando Farulli
(Firenze, 1923 - 1997)

MACCHINE

Pastelli su carta, cm.
50x70

Firma in basso a
sinistra.

€ 250/350



119

119
Antonio Possenti
(Lucca, 1933)

CON PINOCCHIO

Tecnica mista su carta,
cm. 50x35

Firma in basso a
destra, titolo in basso a
sinistra.

€ 500/700

120
Mino Maccari
(Siena, 1898 - Roma, 1989)

FIGURA

China su carta, cm.
8,5x7,8

Firma in basso a
destra.

€ 250/350

121
Antonio Bueno
(Berlino, 1918 - Firenze, 1984)

**RITRATTO DI SERSE
GUILLEN, 1963**

Matita su carta, cm.
45x30

Firma, data e titolo in
basso a destra.

€ 800/1.200

122
Pietro Annigoni
(Milano, 1910 - Firenze, 1988)

VOLTO DI DONNA

Sanguigna su carta,
cm. 28,5x19,5

Firma in basso a
destra. Autentica
dell'autore su foto.

€ 800/1.200

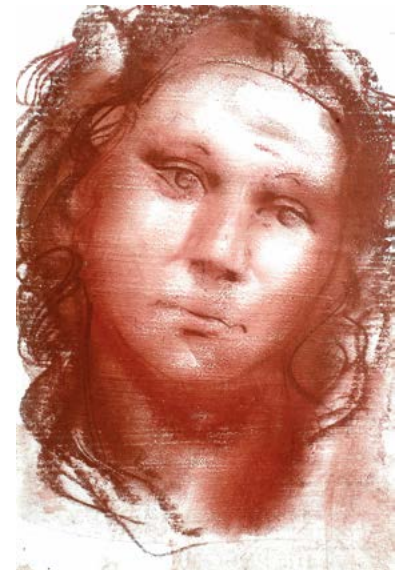
120



121



122



124



123

Dino Caponi

(Firenze, 1920 - 2000)

CASE, 1955

Olio su cartone, cm. 34,5x49

Firma e data in basso a destra.

€ 1.500/2.000

124

Sergio Scatizzi

(Gagnano, 1918 - Firenze, 2009)

PAESAGGIO

Olio su carta, cm. 35x48,5

Firma in basso a destra

€ 400/600

123



125

Sergio Scatizzi

(Gagnano, 1918 - Firenze, 2009)

PAESAGGIO

Olio su compensato, cm. 47,5x37,5

Firma in basso a destra.

Sul verso: firma e titolo.

€ 600/800

126



126

Agnese Parronchi

(Firenze, 1957)

CANI, 2011

Ceramica invetriata e dipinta,

cm. 15x36

Firma, data e titolo sotto la base.

€ 800/1.000

127

Antonio Possenti

(Lucca, 1933)

IL PESCATORE, 1984

Olio su tela, cm. 50x70

Firma e data sul verso.

€ 1.500/2.500

127





128

Nino Tirinnanzi
(Greve in Chianti, 1923 - 2002)

CESTA DI FRUTTA

Tecnica mista su carta
Autentica dell'autore su foto.

€ 800/1.500



129

Sergio Scatizzi
(Gragnano, 1918 - Firenze, 2009)

PAESAGGIO

Olio su tavola, cm. 35x15
Autentica dell'autore su foto

€ 300/600



130

Remo Squillantini
(Stia, 1920 - 1996)

FIGURA

Pastelli su carta, cm. 35x52
Firma in basso a sinistra.

€ 2.000/3.000



132

Nino Tirinnanzi
(Greve in Chianti, 1923 - 2002)

CASE, 1961

Olio su faesite, cm. 50x67
Firma e data in basso a destra.
Sul verso: timbro Galleria Cavour Firenze.

€ 1.700/2.500

131 Ritirato

132 Nino Tirinnanzi
(Greve in Chianti, 1923 - 2002)

CASE, 1961
Olio su faesite, cm. 50x67
Firma e data in basso a destra.
Sul verso: timbro Galleria Cavour Firenze.

€ 1.700/2.500

133 Antonio Possenti
(Lucca, 1933)

UN PITTORE E UNA MODELLA

Olio su compensato, cm. 30x20,5
Firma in basso al centro. Sul verso: titolo e firma.

€ 1.000/2.000

133



134

Luca Alinari

(Firenze, 1943)

PAESAGGIO E FIGURE

Tecnica mista su tela riportata su tavola, cm. 20x81

Firma in basso a destra.

€ 700/1.000



134

135

Nino Tirinnanzi

(Greve in Chianti, 1923 - 2002)

PAESAGGIO CON CASE, 1981

Olio su tela, cm. 30x40

Firma e data in basso a sinistra. Sul verso: dedica e firma dell'autore

€ 1.000/2.000



136

Mino Maccari

(Siena, 1898 - Roma, 1989)

DONNA SEDUTA, 1948

Olio su carta riportata su tela, cm. 49x34,5

Firma, data e dedica in basso a sinistra: "Mino Maccari/1948/all' amico Ragghianti".

Sul verso: etichetta Grosse Kunstaussstellung Munchen, 1957 Haus der Kunst 7 Jun. - 15 September.

€ 2.000/3.000

136

137

Mario Francesconi

(Viareggio, 1933)

FIORI NEL VASO, 1965

Olio su cartone telato, cm. 69x50

Firma in basso a destra. Sul verso: etichetta Contemporarte, Calenzano.

€ 200/400

137

138

Mario Francesconi

(Viareggio, 1933)

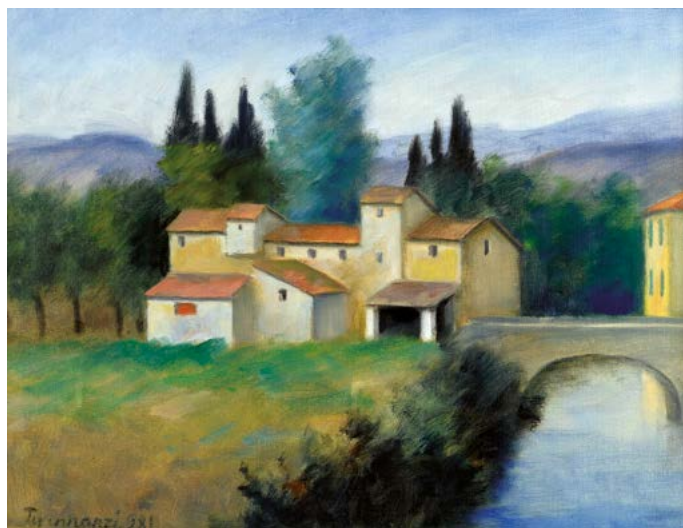
CAVALLINO

Olio su tela, cm. 40x50

Firma e dedica sul verso

€ 200/400

135



138





139

139

Lorenzo Viani

(Viareggio, 1882 - Ostia, 1936)

VECCHIO MARINAIO, (1932)

China su carta, cm. 15x12

In alto a sinistra: "Album 20°/n. 28". Firma sul verso.

€ 200/400

140

Sergio Scatizzi

(Gragnano, 1918 - Firenze, 2009)

LE GINESTRE

Olio su tavola, cm. 73x43

Firma in basso a destra.

€ 550/750



140

141

Silvio Loffredo

(Parigi, 1920 - Trebbiano, 2013)

IL GALLO, 1956

Olio su tela, cm. 90x66

Firma e data a sinistra nella composizione.

€ 1.000/1.500



141

142

Primo Conti

(Firenze, 1900 - Fiesole, 1988)

DUE FIGURE A CAVALLO

[FUGA IN EGITTO], 1942

Olio su tela, cm. 54x44,5

Firma e data in basso

a destra. Sul verso:

dichiarazione di autenticità dell'autore. Autentica dell'autore su foto. Opera registrata al num. o.c.1368 presso la Fondazione Primo Conti.

Bibliografia: 2008, Arte, R. Diez, L'Esperto, aprile.

€ 3.000/5.000

143

Remo Squillantini

(Stia, 1920 - 1996)

L'ABBRACCIO

Olio su tela, cm. 40x50

Firma in alto a destra. Sul verso: num. Arch. 5347.

€ 1.000/2.000



142

143





144

144
Remo Squillantini
(Silea, 1920 - 1996)

FIGURE
Pastelli su carta,
cm. 36x25
Firma in basso a
sinistra.

€ 1.800/2.500

145
Remo Squillantini
(Silea, 1920 - 1996)

FIGURE
Olio su cartone
telato, 70x50
Firma in alto a
destra e sul verso.

€ 1.400/2.000

146
Antonio Possenti
(Lucca, 1933)
IN UNA STANZA
Olio su cartone
telato, cm. 40x30
Firma in alto al
centro. Sul verso:
firma e titolo.

€ 1.800/2.500



145

147
Mario Marcucci
(Viareggio, 1910 - 1992)

PAESAGGI E
BARCHE
Acquerello
su carta, cm.
9,5x7,5
composizione di
quattro acquerelli
firmati.

€ 250/350

147



148

148
Ottone Rosai
(Firenze, 1895 - Ivrea,
1957)

RITRATTO, 1956
Carboncino su
carta, cm. 46x33
Firma e data in
basso a destra.

€ 800/1.500



149

149
Ottone Rosai
(Firenze, 1895 - Ivrea,
1957)

RITRATTO DI
FRANCESCO
Carboncino su
carta, cm. 46x33
Firma in basso a
destra.

€ 800/1.500





150

150

Mino Maccari

(Siena, 1898 - Roma, 1989)

NUDO DISTESO, 1932

Carboncino su carta, cm.

27,5x41

Firma e data in basso al centro. Autentica dell'autore su foto.

€ 400/600

153

Venturino Venturi

(Loro Ciuffenna, 1918 - 2002)

SAN GIOVANNI

GUALBERTO

Bronzo, cm. h. 39

Firma sul lato destro in basso.

€ 2.500/3.500



151

151

Mario Marcucci

(Viareggio, 1910 - 1992)

MARINA (FRONTE);

VOLTO (RETRO)

Olio su cartone telato, cm.

7,5x10

Firmato sul fronte e sul retro.

€ 400/600

154

Primo Conti

(Firenze, 1900 - Fiesole, 1988)

MELE NEL PIATTO, 1944

Olio su tela, cm. 45x56

Firma e data in alto a destra. Opera archiviata presso la Fondazione Primo Conti al num. o.c. 1415.

€ 3.000/5.000



154

152

Lorenzo Viani

(Viareggio, 1882 - Ostia, 1936)

TRE DONNE

Inchiostro su carta, cm.

37x27

Firma in basso a destra.

€ 300/500



152

153

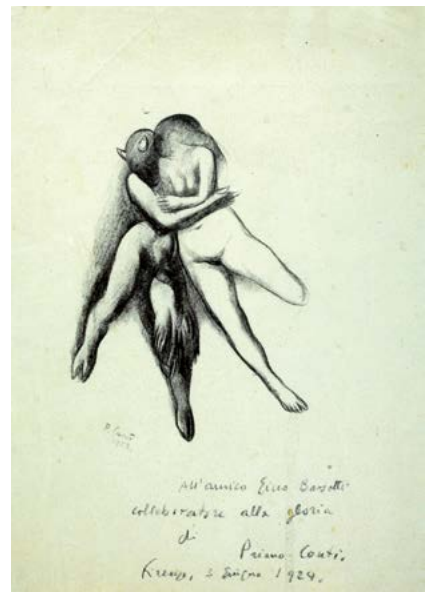




155



157



158

155

Mino Maccari

(Siena, 1898 - Roma, 1989)

STUDIO, (PRIMI ANNI '30)

Inchiostro e acquarello su carta riportata su tela, cm. 26,5x17,5

Firma in basso a sinistra.

€ 800/1.200

158

Primo Conti

(Firenze, 1900 - Fiesole, 1988)

ARIANNA E IL MINOTAURO, 1923

Matita su carta, cm. 30,5x20,5

Firma e data in basso a sinistra, dedica in basso a destra.

€ 350/450

156



156

Mino Maccari

(Siena, 1898 - Roma, 1989)

TRE VOLTI

Olio su tela, cm. 32x30

Firma in basso a destra.

€ 1.000/1.500

159

Mino Maccari

(Siena, 1898 - Roma, 1989)

FIGURE SORRIDENTI, 1978

Olio su compensato, cm. 39,5x55

Firma e data in basso a destra. Autentica su foto Archivio Mino Maccari, n. rep. 4168.

€ 2.000/3.000

159



157

Venturino Venturi

(Loro Ciuffenna, 1918 - 2002)

SAN FRANCESCO, 1987

Bronzo, cm. h. 33

Firma e data sul lato destro in basso.

€ 3.000/4.000



160

160

Luca Alinari

(Firenze, 1943)

FIGURA E PAESAGGIO

Olio su masonite, cm. 30x30

Firma in basso a sinistra.

€ 500/800

161

Antonio Possenti

(Lucca, 1933)

NEL GIARDINO DEL DOTT. DE COSTE, 1983

Olio su tavola, cm. 70x50

Titolo in basso a sinistra. Sul verso: etichetta XXIX Biennale nazionale d'arte, Citta di Milano, aprile - maggio 1984; etichetta e timbri Galleria d'Arte 32, Milano.

Esposizioni: 1984, XXIX Biennale nazionale d'arte, Citta di Milano, aprile - maggio, La permanente, Milano;

1984, Antonio Possenti, dal 03 agosto, Azienda turismo Lungomare Vespucci, Marina di Massa.

Bibliografia: 1984, Antonio Possenti, introduzione di Pier Carlo Santini, Catalogo della Mostra di Marina di Massa, ripr.

€ 2.800/3.500



161

162

Antonio Possenti

(Lucca, 1933)

PITTORI DI MARINE

Olio su tela, cm. 50x60

Firma in basso a sinistra: Sul verso: firma, titolo e dedica; timbri Galleria Santacroce Firenze.

€ 2.000/3.000



162



163

163

Primo Conti

(Firenze, 1900 - Fiesole, 1988)

NATURA MORTA CON FIORI, 1957

Olio su compensato, cm. 50x40

Firma e data in basso a sinistra.

€ 2.000/4.000



164

164

Remo Squillantini

(Sita, 1920 - 1996)

FIGURE

Olio su tavola, cm. 30x20

Firma in basso a destra. Sul verso: timbro

Galleria Cavour, Firenze.

€ 600/800

165

Mino Maccari

(Siena, 1898 - Roma, 1989)

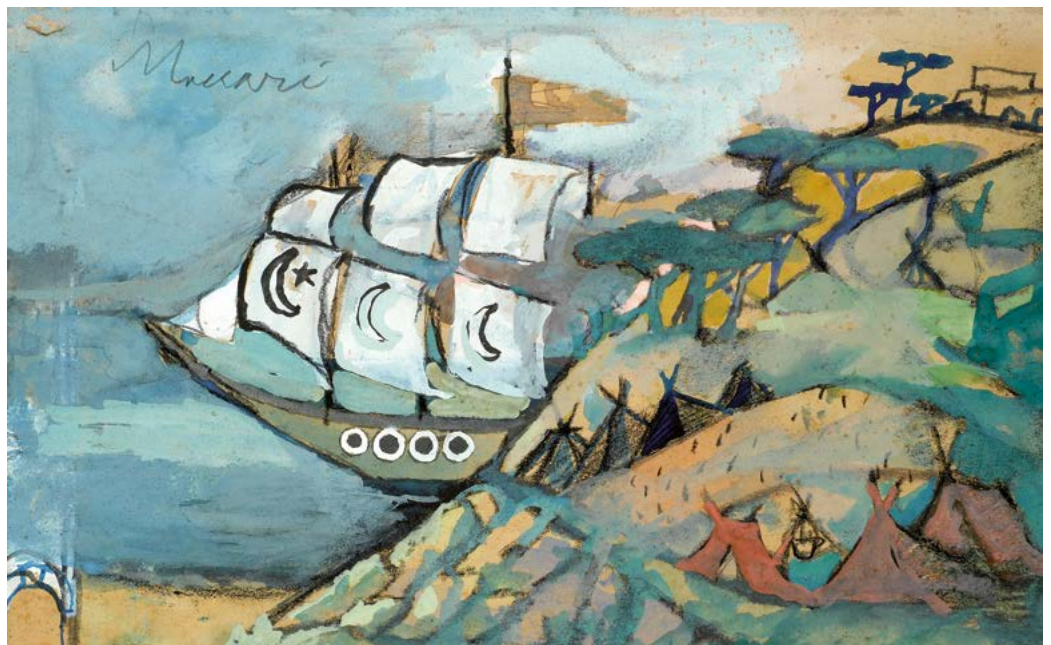
IL VELIERO (PER IL TURCO IN ITALIA), (1947)

Tecnica mista su carta, cm. 24x37,5

Firma in alto a sinistra. Autentica dell'autore su foto.

€ 800/1.200

165





166

166

Antonio Possenti

(Lucca, 1933)

IL VIOLINISTA

Olio su cartone telato, cm. 30x20

Firma in basso a sinistra e sul verso.

€ 1.000/1.500

167

Ottone Rosai

(Firenze, 1895 - Ivrea, 1957)

FIGURA

Carboncino su carta, cm. 46x34

€ 1.000/1.500

168

Venturino Venturi

(Loro Ciuffenna, 1918 - 2002)

BATTESIMO DI CRISTO

Lamina in argento, cm. 30x20

Sigla in basso a destra.

€ 700/1.200



167

168



168 Bis

Marcello Tommasi

(Pietrasanta, 1929 - 2008)

TORSO FEMMINILE

Bronzo, cm. alt. 19

Firma al verso.

€ 450/700

169

Antonio Possenti

(Lucca, 1933)

PESCI

Olio su tela, cm. 35x70

Firma in basso al centro e sul verso.

€ 1.700/2.500

170

Primo Conti

(Firenze, 1900 - Fiesole, 1988)

VASO DI FIORI

Olio su tela riportata su compensato, cm. 62x49

Firmato in basso a sinistra: U Conti

€ 750/1.000

170 bis

Pio Semeghini

(Quistello, 1878 - Verona, 1964)

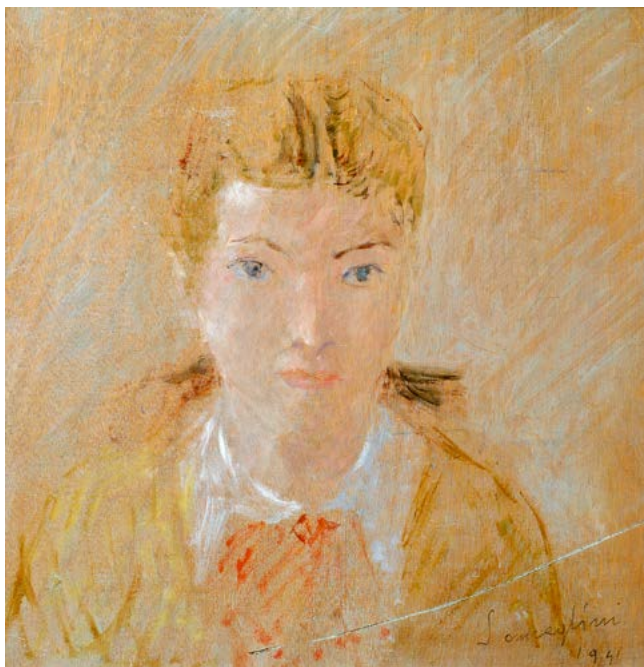
RTRATTO DI BAMBINA, 1941

Olio su tavola, cm. 25,5x25,5

Firma e data in basso a destra.

€ 1.500/2.500

170 bis



168
bis



169



170





171



172

173



171

Antonio Possenti

(Lucca, 1933)

PRIMA DEL BOSCO

Olio su cartone telato, cm. 50x40

Firma in basso a destra.

Sul verso: firma e titolo.

Autentica dell' autore su foto.

€ 1.800/2.500

172

Pericle Fazzini

(Grottammare, 1913 - Roma, 1987)

SASSI E BASTONI, 1965

Tecnica mista su carta riportata su tela,
cm. 46,5x39,5

Firma e data in basso a destra

€ 350/450

173

Osvaldo Peruzzi

(Milano, 1907 - Roma, 2004)

VOLO DI ALIANTE, 1980

Olio su tela, cm. 60x80

Sul verso: titolo e data.

Bibliografia: 2014, Dario Matteoni,
Osvaldo Peruzzi, Catalogo generale,
Electa, Milano, pag. 228.

€ 300/500



174

174
Ernesto Treccani
 (Milano, 1920 - 2009)
VOLTO
 Olio su tela riportata
 su compensato, cm.
 32x30
 Firma in basso a destra
 € 350/450



175

175
Ernesto Treccani
 (Milano, 1920 - 2009)
FIGURA
 China su carta, cm.
 29x20
 Firma in basso a destra
 € 300/500



176

176
Marcello Scuffi
 (Tizzana, 1948)
**PIAZZA D'ACQUA (LA
 SERA DEI MIRACOLI)**
 Encausto su tela, cm.
 50x35
 Firma in basso a
 sinistra. Sul verso: firma
 e titolo.
 € 1.400/2.000

177
Gastone Breddo
 (Padova, 1915 - Firenze, 1991)
MONTAGNE
 Olio su tela, cm. 50x70
 Firma in basso a destra
 € 200/400

178
Orfeo Tamburi
 (Jesi, 1910 - Parigi, 1994)
GIARDINO
 Acquerello su carta
 riportata su cartone,
 cm. 17x22
 Firma in basso a
 sinistra. Sul verso:
 timbri ed etichetta
 Galleria d'Arte Ponte
 Vecchio Firenze.
 Autentica dell'autore
 su foto.
 € 400/700

177



178





180



181



182

179
Robert Carroll
 (Painesville, 1934)
SOGNO
 Inchiostro su carta
 riportata su tela, cm.
 48x59
 Firma in basso a
 destra.

€ 800/1.200

180
Emilio Greco
 (Catania, 1913 - Roma, 1995)
VOLTO, 1953
 Inchiostro su carta, cm.
 32,4x22
 Firma e data in basso
 a destra. Certificato
 Archivi Greco.

€ 1.000/1.500

181
Bruno Cassinari
 (Piacenza, 1912 - Milano, 1992)
DUE FIGURE
 Tecnica mista su carta
 riportata su tela, cm.
 70x50
 Firma e in basso a
 destra. Certificato
 Comitato Cassinari n°
 835/c561.

€ 1.000/1.500

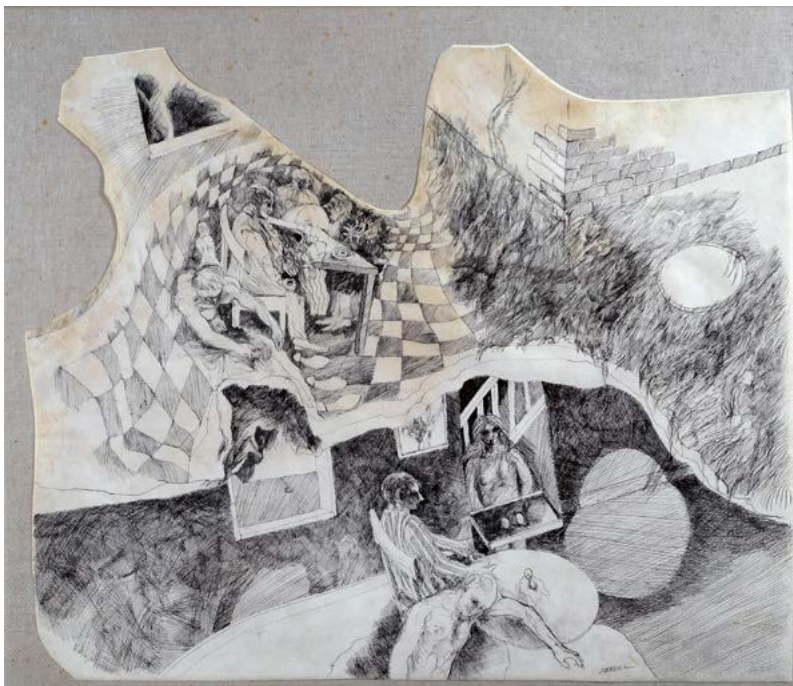
182
Ugo Attardi
 (Sori, 1923 - Roma, 2006)
NUDO DI DONNA,
 1964
 Tecnica mista su carta,
 cm. 70x50
 Firma e data in basso a
 destra.

€ 1.500/2.500

183
**Sebastiano
 Milluzzo**
 (Catania, 1915 - 2011)
VOLTO DI DONNA,
 1953
 Olio su cartone, cm.
 24x18
 Firma e data in alto a
 destra. Sul verso, sul
 cartone di chiusura,
 dedica dell'autore.

€ 500/700

179



183





184

184

Walter Piacesi

(Ascoli Piceno, 1929)

**PARETE DELLO STUDIO E
VARIE COSE**

Olio su tavola, cm. 50x40

Firma in alto a sinistra.

Sul verso: firma e titolo;
etichetta Galleria Art
House, Taranto. Autentica
dell'autore su certificato
Galleria Nuovo Segno,
Forlì.

€ 1.000/1.500

185

Giovanni Omiccioli

(Roma, 1901 - 1975)

FIORI

Olio su cartone telato,

cm. 29,5x19

Firma in basso a destra.

€ 400/600

186

Carlo Quaglia

(Roma, 1903 - 1970)

IRIS NELLA CARTA

Olio su masonite,

cm. 60x45

Firma in basso a destra.

Autentica di Costanza

Quaglia su foto.

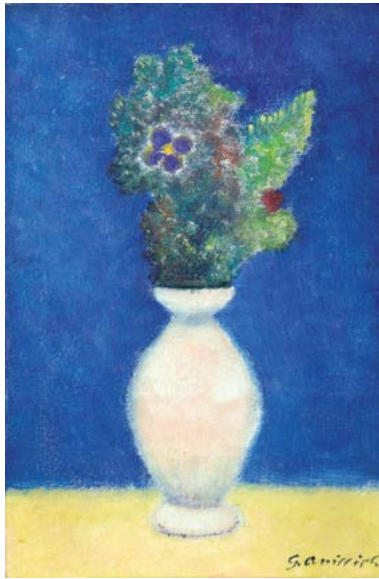
Bibliografia: 1982, Luigi

Cavallo, Carlo Quaglia

1903-1970, Edizioni

Interart, Roma, pag. 86.

€ 800/1.000



185

187

Alberto Manfredi

(Reggio Emilia, 1930 - 2001)

NUDO, 1964

Olio su tela, cm. 60x40

Firma e data in basso a
sinistra

€ 1.700/2.500

188

Alberto Manfredi

(Reggio Emilia, 1930 - 2001)

BOSCO, 1969

Olio su tela, cm. 60x80

Firma e data in basso a
destra

€ 2.000/3.000



186

187

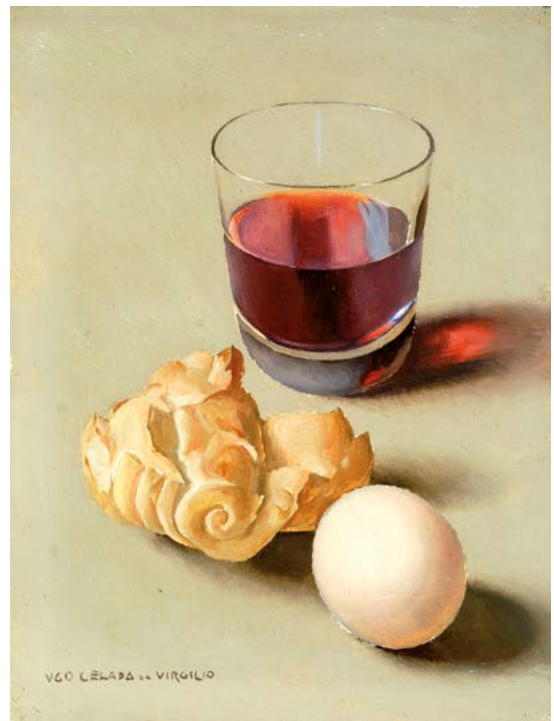


188





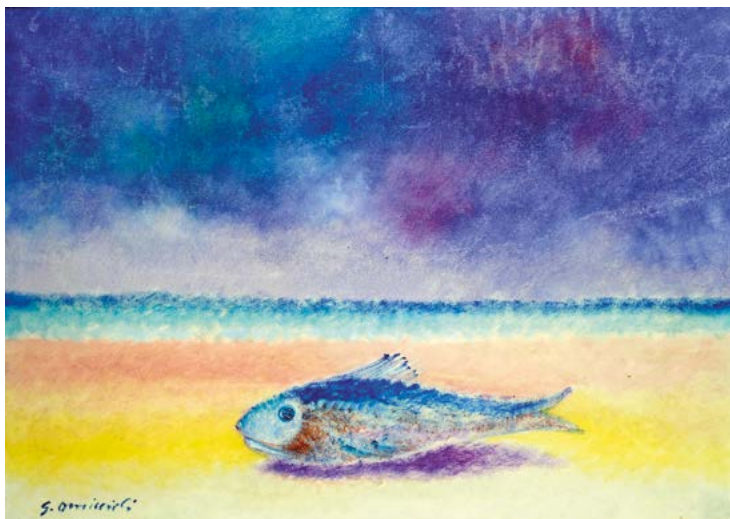
189



192



190



191

189
Virgilio Guidi
 (Roma, 1891 - Venezia, 1984)
DUE CAVALIERI, (1935)
 China su carta, cm.
 15x15,5
 Firma in basso a
 destra.
 Provenienza: Galleria
 Vismara, Milano;
 Collezione Prada,
 Milano; Bottega
 d'Arte Egisto Marconi,
 Milano; Studio
 Marconi, Milano;
 vendita Sotheby's 18-
 02-1991, lot. 212

€ 600/800

190
Raffaele Rossi
 (Alba, 1956)
ARGONAUTI, 2000
 Tecnica mista e rame su
 tavola, cm. 100x150
 Firma, data e titolo sul
 verso

€ 1.000/2.000

191
Giovanni Omiccioli
 (Roma, 1901 - 1975)
PESCE
 Tecnica mista su
 cartoncino riportato su
 tavola, cm. 36x50,5
 Firma in basso a
 sinistra.

€ 400/600

192
**Ugo Celada da
 Virgilio**
 (Virgilio, 1895 - 1995)
NATURA MORTA
 Olio su faesite, cm.
 25x19
 Firma in basso a
 sinistra.

€ 600/800

193

Leopold Survage

(Mosca, 1879 - Parigi, 1968)

SENZA TITOLO, (ANNI '40)

China su carta, cm. 20,5x38,5

Firma in basso a sinistra. Provenienza: già collezione Gianni Saldarini. Legnano.

€ 600/1.000

193



193 Bis

Enver Staljo

(Banja Luka, 1931 - 1991)

LA RAGAZZA CON IL PICCIONE, 1958

Olio su tela, cm. 90x68

Firma e data in basso a sinistra.

€ 6.000/8.000

193

bis



194

Arturo Ciacelli

(Arnara, 1883 - Venezia, 1966)

DINAMISMO SPAZIALE, 1953

Olio e collage su cartone, cm. 34x25

Firma, data e titolo sul verso.

€ 1.500/2.500

193

bis

195

Umberto Mastroianni

(Fontana Liri, 1910 - Marino, 1998)

COMPOSIZIONE

Lamina di alluminio lavorata a sbalzi e incisa, cm. 22,5x24

Firma incisa in basso a destra.

€ 100/200

194



196

Pietro Consagra

(Mazara del Vallo, 1920 - Milano 2005)

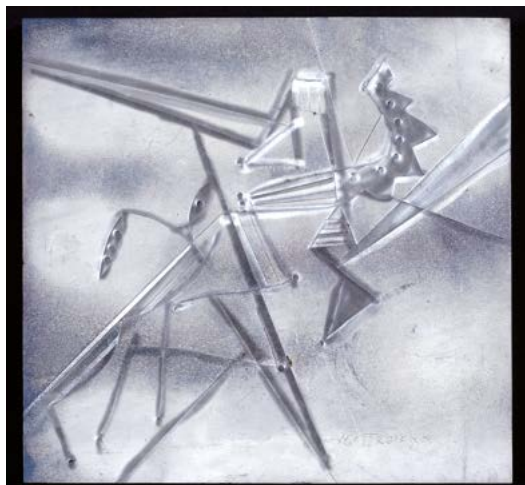
SENZA TITOLO

Olio su tela, cm. 70x100

Firma in basso a destra.

€ 6.500/7.500

196



195



197

197

Enrico Paulucci

(Genova, 1901 - Torino, 1999)

LA LUNA LE LANGHE, 1970

Olio su tela, cm. 50x60

Firma in basso a destra. Sul verso; firma, titolo e data

€ 1.400/3.000

198

Enrico Paulucci

(Genova, 1901 - Torino, 1999)

BARCA CIELO GIALLO

Olio su tela, cm. 40x50

Firma in basso a destra. Sul verso. Firma e titolo

€ 1.000/2.000



198

199

Ugo Attardi

(Sori, 1923 - Roma, 2006)

NUDO, 1975

Olio su tela, cm. 15x15

Firma e data in basso a destra.

€ 1.000/1.500

200

Arturo Tosi

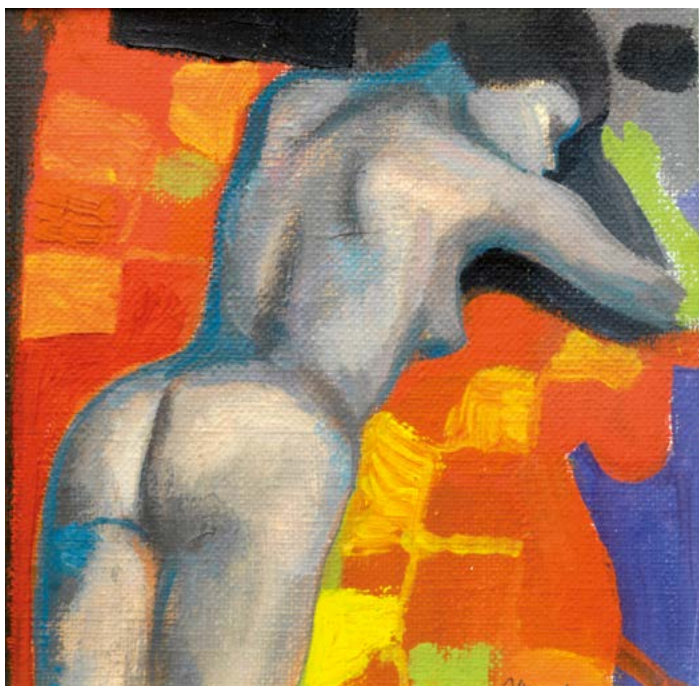
(Busto Arsizio, 1871 - Milano, 1956)

ALBERI

Olio su tela, cm. 32,5x40,5

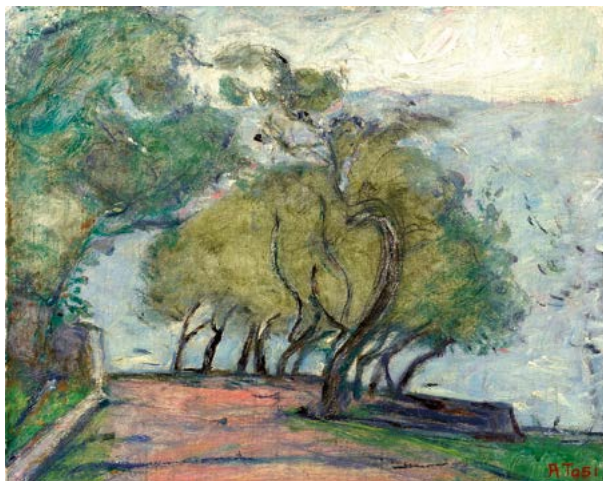
Firma in basso a destra. Sul verso, ad inchiostro: sigla di Bruno Giraldi.

€ 2.500/4.000



199

200





201

201
Domenico Purificato
 (Fondi, 1915 - Milano, 1984)
RAGAZZO CON CESTE
 Olio su tela,
 cm. 100x70
 Firma in alto a sinistra.
 Sul verso: etichette
 XXVII Esposizione
 Biennale Internazionale
 d'Arte, Venezia, 1954.

€ 5.000/6.500



202

202
Arturo Tosi
 (Busto Arsizio, 1871 - Milano,
 1956)
PAESAGGIO
 Olio su tela, cm.
 38,5x50,5
 Firma in basso a
 sinistra e sul verso.

€ 3.000/5.000

203
Primo Conti
 (Firenze, 1900 - Fiesole, 1988)
RITRATTO DI FANCIULLA
 Olio su tela, cm. 70x47
 (ovale)
 Firma e data in alto
 a destra. Opera
 archiviata presso la
 Fondazione Primo
 Conti con il num.
 o.c.1585.

€ 4.000/6.000

203 bis
Achille Funi
 (Ferrara, 1890 - Appiano Gentile,
 1972)
NATURA MORTA CON FRUTTA
 Olio su tela, cm. 45x35
 Firma in basso a destra
 e sul verso.

€ 1.800/2.500

204
Gerardo Dottori
 (Perugia, 1884 - 1977)
MOMENTO MISTICO, 1965
 Pastello su carta, cm.
 32x21
 Firma in basso a
 destra. Sul verso: timbro
 Galleria d'Arte Nuovo
 Aminta, Siena.
 Opera archiviata
 presso l'Archivio
 Dottori al n° 2310

€ 2.500/3.500

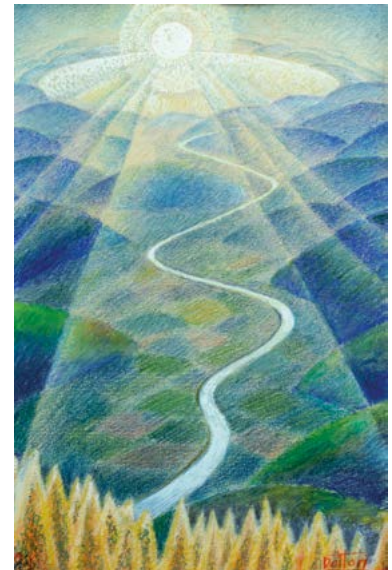
203



203 bis

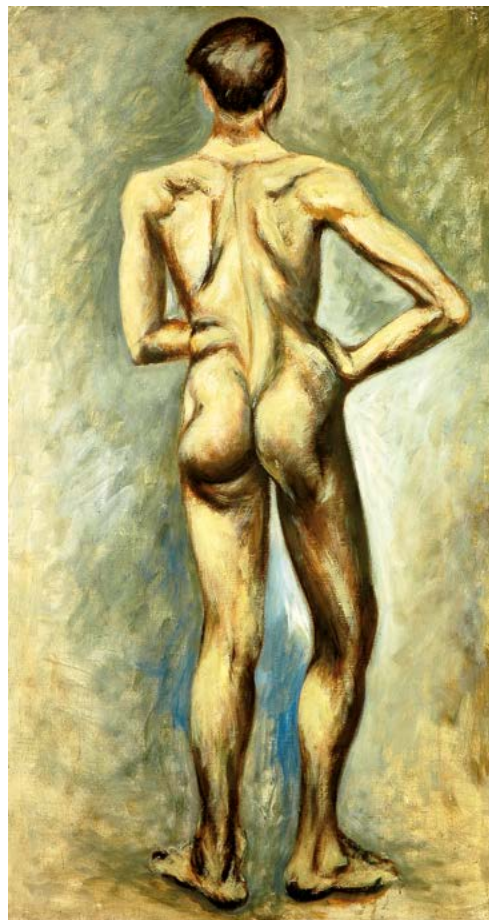


204





205 206



205

Filippo de Pisis

(Ferrara, 1896 - Milano, 1956)

STUDIO PER NUDO

Acquarello su carta, cm. 35x25

€ 1.700/2.200

206

Ottone Rosai

(Firenze, 1895 - Ivrea, 1957)

NUDO DI SCHIENA, (1947)

Olio su tela, cm. 142,4x76,8

Sul verso: etichette eredità Rosai con data 31/05/1957; etichetta La Casa dell'Arte, Sasso Marconi con numero 3407. Bibliografia: Omaggio a Rosai, La Casa dell'Arte, Sasso Marconi 1980, p.22 ripr.; Inediti di Rosai, Edizioni Pananti, Firenze 1983, tav. 20; Alessandro Parronchi, Rosai nel centenario della nascita, Edizioni Pananti, Firenze 1995, tav. 62. Autentica di Luigi Cavallo su foto.

€ 12.000/15.000

207



207

Arturo Tosi

(Busto Arsizio, 1871 - Milano, 1956)

PAESAGGIO CON NEVE, (1940)

Olio su tela, cm. 50x60

Firma in basso a destra. Sul verso: etichetta e timbro Galleria Gian Ferrari, Milano.

Esposizione: 1990, Arturo Tosi, 1891-1953, Museo delle Arti, Palazzo Bandera, Milano.

Bibliografia: 1990, Arturo Tosi, Antologica 1891-1953, a cura di Claudia Gian Ferrari, Federico Motta Editore, Milano, tav. 98

€ 6.000/8.000

208

Virgilio Guidi

(Roma, 1891 - Venezia, 1984)

SAN GIORGIO

Olio su tela, cm. 18x24

Sul verso: titolo, firma e dichiarazione di autenticità in data 1981.

€ 1.000/1.500

208



209

Ennio Morlotti

(Lecco, 1910 - Milano, 1992)

PAESAGGIO CON ROCCE

Pastello su carta, cm. 30,3x38,9

Firma in basso a destra. Autentica su foto Associazione Archivio Ennio Morlotti.

€ 1.200/2.500

209



210

Onofrio Martinelli

(Mola di Bari, 1900 - Firenze, 1966)

PAESAGGIO

Olio su tela, cm. 60x70

Firma in basso a sinistra

€ 1.500/2.500

210





211

211

Ottone Rosai

(Firenze, 1895 - Ivrea, 1957)

AUTUNNO, 1950

Olio su tela, cm. 65x50

Firma in basso a destra. Sul verso,
a matita: "Autunno Rosai, 1950".

Autentica di Luigi Cavallo su foto.

€ 5.000/7.000



212

212

Ardengo Soffici

(Rignano sull'Arno, 1879 - Vittoria Apuana, 1964)

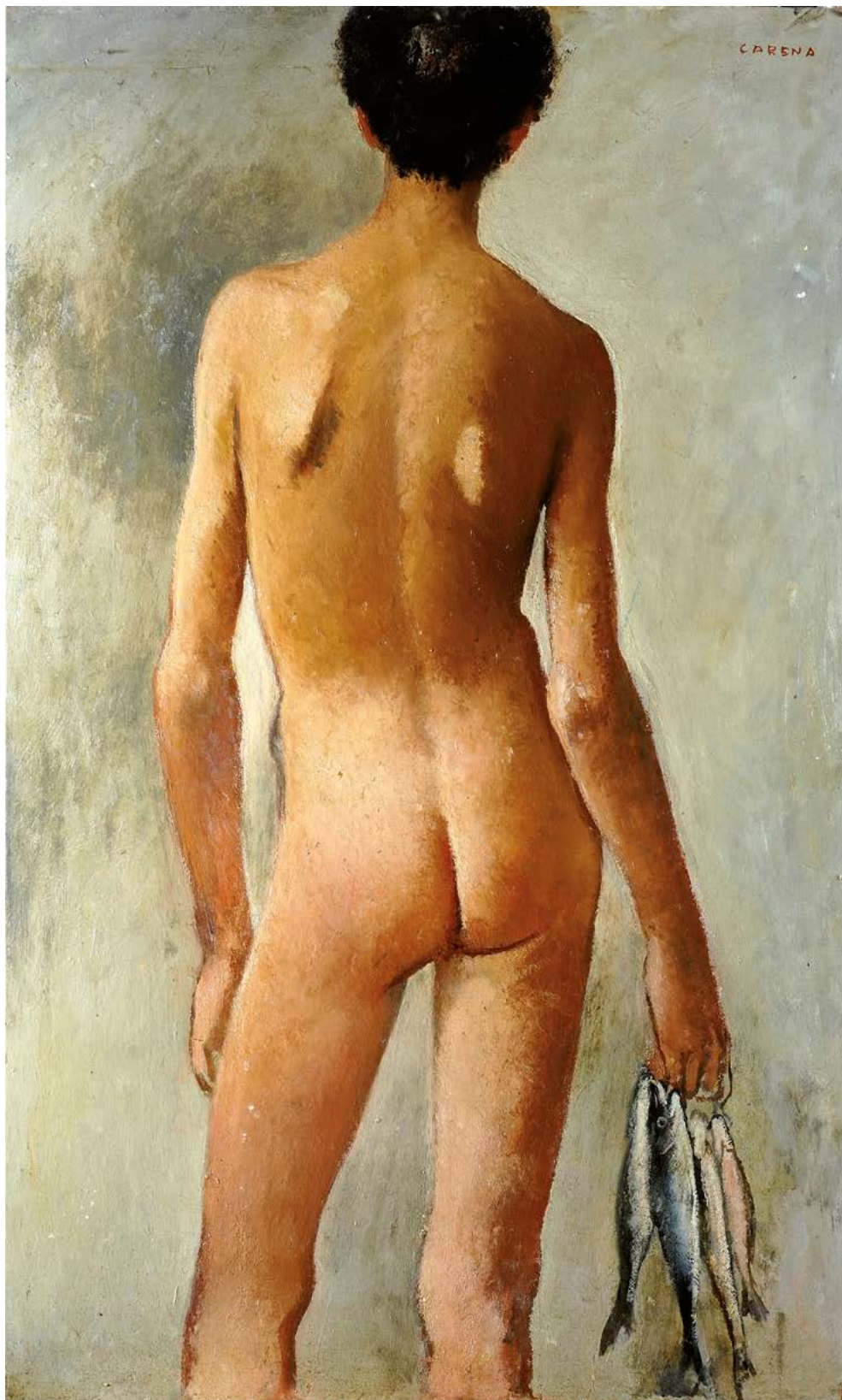
CASE AL POGGIO, (1962)

Olio su cartone, cm. 49,5x35,3

Firma in basso a sinistra.

Autentica di Luigi Cavallo su foto.

€ 14.000/18.000



213

Felice Carena

(Cumiana, 1879 - Venezia, 1966)

PESCATORELLO DI SPALLE

Olio su tavola, cm. 127x77

Firma in alto a destra. Autentica di Luigi Cavallo su foto.

€ 6.000/9.000



214

214

Sergio Scatizzi

(Gragnano, 1918 - Firenze, 2009)

NATURA MORTA, 1967

Olio su tela, cm. 50x60,5

Firma e data in basso a destra.

€ 1.500/2.500



215

215

Ottone Rosai

(Firenze, 1895 - Ivrea, 1957)

FIORI, (1955)

Olio su tela, cm. 40x25

Firma in basso a destra.

Autentica di Luigi Cavallo su foto.

€ 4.000/6.000

216

Antonio Bueno
(Berlino, 1918 - Firenze, 1984)

LUISITA, 1984

Olio su masonite, cm. 24x18

Firma in alto a destra. Sul verso:
numero di repertorio Archivio Bueno
"AByRM-18". Autentica Archivio Antonio
Bueno, n. rep. ABYR M 18.

€ 3.000/5.000

216



217

Xavier Bueno
(Vera de Bidasoa, 1915 - Fiesole, 1979)

NATURA MORTA

Olio su tela, cm. 50x70

Firma in alto a sinistra. Sul verso: timbro
Falsetti, Prato.

€ 5.000/7.000

217





218

218

Antonio Bueno

(Berlino, 1918 - Firenze, 1984)

RITRATTO, 1979

Olio su tela, cm. 35,5x30,5

Firma e data in alto a destra.

€ 2.000/4.000



219

219

Xavier Bueno

(Vera de Bidasoa, 1915 - Fiesole, 1979)

MADRE E FIGLIA

Olio su tela, cm. 70,5x55

Firma in alto a sinistra. Sul verso:

etichetta IX Mostra Nazionale di pittura
Golfo della Spezia

€ 5.000/7.000

220

Felice Casorati

(Novara, 1887 - Torino, 1963)

PAESAGGIO, ANNI '10

Olio su compensato, cm. 40x27,8

Firma in basso a sinistra. Sul verso timbro collezione d'arte d F.P. Degl'Innocenti; timbro Galleria d'Arte Bergamini, Milano. Autentica su foto Archivio Felice Casorati, con num. rep. 1356.

€ 7.000/10.000

220



221

Primo Conti

(Firenze, 1900 - Fiesole, 1988)

BUSTO DI DONNA CON BAVERO ROSSO [LA CINESINA], 1933

Olio su tela, cm. 50x40

Firma e data in basso a sinistra.

Bibliografia: 1933, "National Zeitung", V. BO. Primo Conti, ein Repräsentant moderner italienischer Malerei auf der Westfront 1933, 7 novembre, Essen, ripr.; 1941, Torriano P., Primo Conti, Firenze, Le Monnier, p.146; 1974, "Rassegna di scienze filosofiche", N.P., Mistificatori dell'arte, luglio-dicembre.

€ 3.000/6.000

221



222



223



222

Ottone Rosai

(Firenze, 1895 - Ivrea, 1957)

PAESAGGIO, 1943

Olio su cartone, cm. 50,4x70

Firma e data in basso

a destra. Sul verso:

dichiarazione di autenticità
dell'autore; sigla di Bruno
Gilardi, Livorno, col n. 450.
Autentica di Luigi Cavallo su
foto.

€ 8.000/10.000

223

Virgilio Guidi

(Roma, 1891 - Venezia, 1984)

VENEZIA

Olio su tela, cm. 40x50

Firma in basso a destra e sul
verso.

€ 3.000/5.000

224

Ottone Rosai

(Firenze, 1895 - Ivrea, 1957)

AUTUNNO, (1955)

Olio su tela, cm.

50x65,5

Firma in basso a destra. Sul verso, sulla tela: etichetta Giraldi, Livorno-Firenze con titolo citato e firma Giraldi. Sull'etichetta Giraldi sovrapposti due timbri di Nicola Mobilio, Firenze. Sigla G. B. di Bruno Gilardi. Autentica di Luigi Cavallo su fotografia.

€ 5.000/7.000



224

225

225

Arturo Tosi

(Busto Arsizio, 1871 - Milano, 1956)

PAESAGGIO

COLLINARE

Olio su tela, cm. 30x40

Firmato sul verso: A.

Tosi

€ 2.000/3.000





226

226

Tancredi Parmeggiani

(Feltre, 1927 - Roma, 1964)

SENZA TITOLO, (1946)

Olio su masonite, cm. 40x50

Sul verso: dichiarazione di autenticità a firma Gianpiero Fachin; dichiarazione di autenticità a firma B. Milano; etichetta Galleria d'Arte Moderna Carlo Rizzarda, Feltre; etichetta Galleria Al Sole, Feltre.

Esposizioni: 1967, Omaggio a Tancredi, 28 ottobre - 8 novembre, Galleria Al Sole, Feltre; 1988, Tancredi a Feltre, 12 agosto - 30 settembre, Galleria d'Arte Moderna C. Rizzarda, Feltre.

Bibliografia: 1988, Tancredi a Feltre, testi di R. De Grada e S. Guarnieri, Edizioni Castaldi, Feltre, cat. n. 27 p. 64; 1995, M. Dalai Emiliani, Tancredi, I dipinti e gli scritti, Voll. I e II, scheda n. 13

€ 11.000/15.000

227

Ritirato



228



230

228

Alberto Magnelli

(Firenze, 1888 - Parigi, 1971)

COMPOSIZIONE, 1963

Inchiostro colorato su carta, cm. 38x25,5

Firma e data in alto a destra. Sul verso:
"A Gino Barsotti/e signora/amichevole/
ricordo della/mia/retrospettiva/
fiorentina/Magnelli/giugno 1963".

€ 5.000/7.000

229

Alberto Magnelli

(Firenze, 1888 - Parigi, 1971)

COMPOSIZIONE

Tempera su carta, cm. 21x26,5

Firma in basso a destra; dedica in basso
a sinistra (in data 18-3-1973).

€ 5.000/7.000

230

Alberto Magnelli

(Firenze, 1888 - Parigi, 1971)

COMPOSIZIONE, 1941

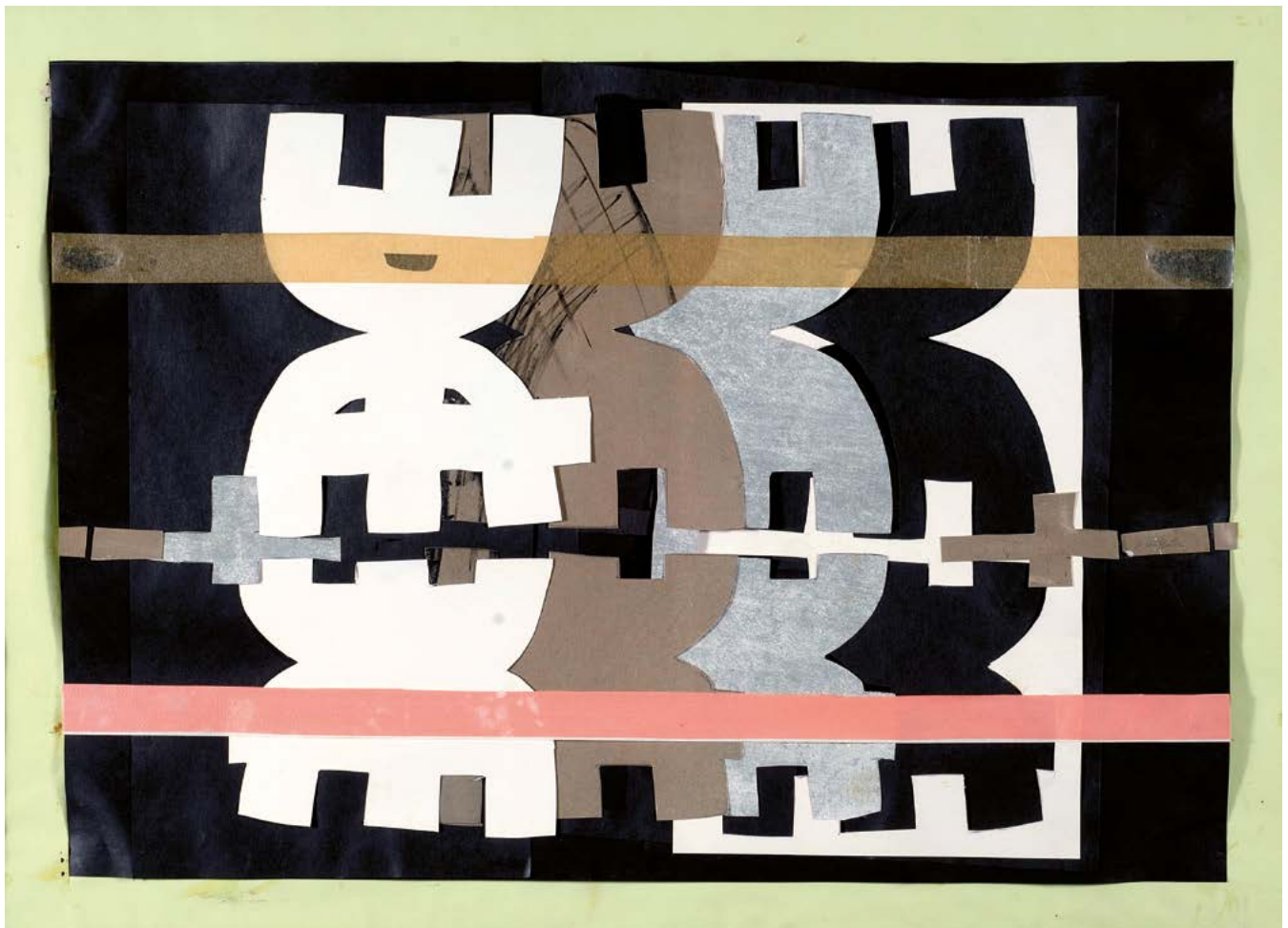
Tecnica mista su carta, cm. 31,5x24

Firma e data in basso a sinistra.
Sul verso: dedica con data (6-5-1980).

€ 5.000/7.000

229





231

Giuseppe Capogrossi

(Roma, 1900 - 1972)

SUPERFICIE CP/361, 1971-72

Collage di carta, cm. 56x76

Sul verso: etichetta dell'Arte del Naviglio, Milano.

€ 35.000/40.000



232

Alighiero Boetti

(Torino, 1940 - Roma, 1994)

SENZA TITOLO (OGGI ULTIMI GIORNI DEL PRIMO MESE DELL'OTTANTANOVE..), 1989

Tecnica mista su carta riportata su tela, cm. 99x69

Firma in basso a sinistra. Autentica su foto Archivio Alighiero Boetti, n. rep. 7174.

€ 17.000/20.000



233

Victor Vasarely

(Pecs, 1908 - Parigi, 1997)

SENZA TITOLO, 1947-62

Tecnica mista e collage su tavola, cm.67x61,6

Firma e data in basso al centro. Sul verso: data e indicazione Certificat m.Vasarely N.547; etichetta Galleria l'Elefante; timbro Istituto Italiano di cultura C.M., Stockolm; timbro Giò Arte, Mestre. Autentica di Michele Vasarely su foto.

€ 38.000/40.000

234

Marino Marini

(Pistoia, 1901 - Viareggio, 1980)

L'INCONTRO, 1961

Acquaforte, mm. 445x313 su carta Magnani
mm. 705x550

Firmato in basso a destra e numerato 44/60
in basso a sinistra

Timbro a secco De Tullio Editore in basso a
sinistra

Dalla cartella Marino Marini Opera Grafica
Stampatore ed Editore Luigi De Tullio Milano
1972

Provenienza: Gian Alvisè Salamon "L'Arte
Moderna" (etichetta al retro con schedatura)
Pubblicazioni:

G. G. Guastalla Marino Marini Catalogo
Ragionato dell'Opera Grafica 1919-1980
Edizioni Graphis Arte Livorno 1990 - A65
pag. 206

€ 1.000/1.500



234



236

235

Maurizio Cattelan

(Padova, 1960)

L.O.V.E. FINGER, 2014

Multiplo in poliresina e vetro, cm. 16,5x11,3
Bolla di neve Souvenir della Seletti realizzato
in occasione del Salone del Mobile del 2014
corredata di scatola originale.

Bibliografia: 2014, Arte, maggio, Mondadori.

€ 100/200



235



237

236

Joseph Beuys

(Krefeld, 1922 - Dusseldorf, 1986)

MAGNETISCHE POSTKARTE, 1975

Scatola in legno, placca in metallo e scatola
di cartone, cm. 31x22

Firmato sulla scatola di cartone.

Edizione di circa 500 esemplari firmati ma
non numerati

Solo alcuni esemplari firmati anche sulla
scatola originale

In questo caso racchiusi in scatola di legno
grezzo, come abitualmente faceva Beuys per
alcune edizioni.

€ 600/800

237

Maurizio Cattelan

(Padova, 1960)

CARILLON L.O.V.E, 2014

Multiplo in Poliresina, cm. 11,3x22,5

Carillon della Seletti realizzato in occasione
del Salone del Mobile del 2014 corredato di
scatola originale.

Bibliografia: 2014, Arte, maggio, Mondadori.

€ 100/200

238

Niki de Saint Phalle

(Neuilly-sur-Seine, 1930 - San Diego, 2002)

SERPENTS FIRST EDITION

cm. 8

Mignon di profumo 7 ml in scatola
originale, con piccola scultura in metallo
dorato e dipinto.

€ 850/1.000

238





239

239

Robert Indiana

(New Castle, 1928)

LIEBE LOVE, 2005

Multiplo tappeto in lana colorata a mano, cm. 60x60; es. 63/999 edizione realizzata per la Galerie-F. Sul verso: etichetta con dati dell'opera.

€ 750/1.000

241

Claude Nicolas

FERRARI TESTAROSSA

Multiplo in cristallo, cm. 31x13 modellino in cristallo realizzato per l'atelier Daum, Parigi. Firma incisa alla base.

€ 350/450

242

da Corrado Cagli

SENZA TITOLO, 1971

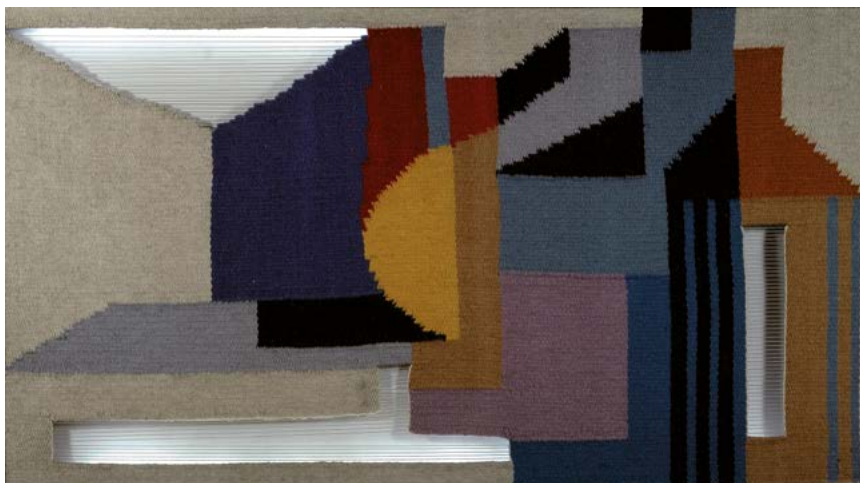
Arazzo, cm. 100x180

Firma e data sul verso.

€ 1.200/1.800



241



242

243

Franco Rognoni

(Milano, 1913 - 1999)

COMBATTIMENTO DI MEDICI

Tecnica mista su carta riportata su tela, cm. 46,5x63

Firma in basso a destra.

Autentica di Mariuccia Rognoni

Noè su foto.

€ 900/1.200

243



244

Leonid Sokov

(Mikhalevo, 1941)

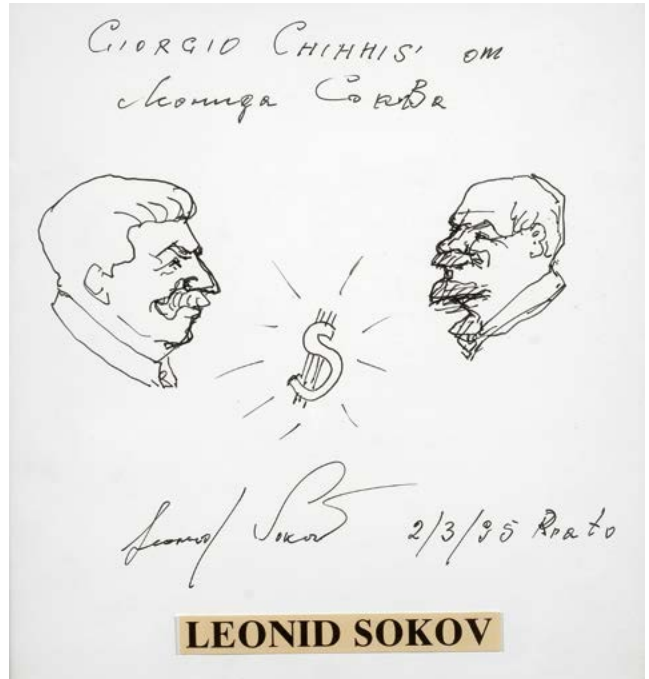
SENZA TITOLO, 1995

China su carta, cm. 21,5x21,5

Dedica in alto al centro, firma e data in basso al centro.

€ 400/500

244



245

Leonid Sokov

(Mikhalevo, 1941)

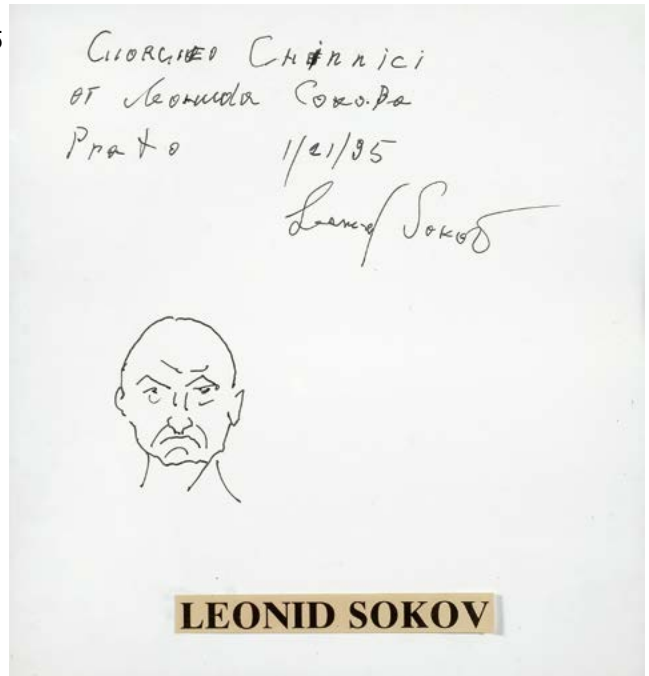
VOLTO, 1995

China su carta, cm. 21,5x21,5

Firma, dedica e data in alto al centro.

€ 400/500

245

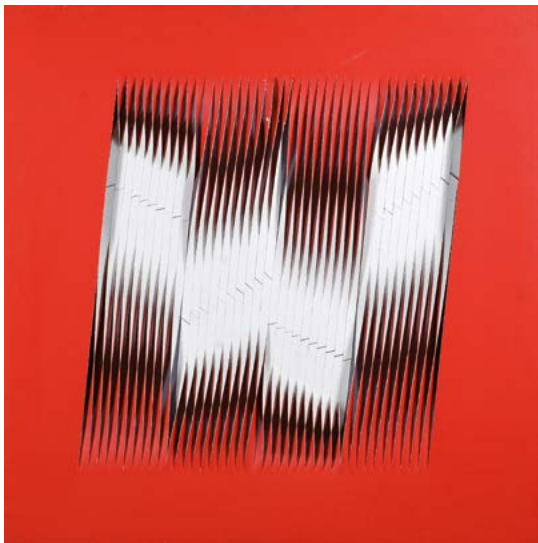




247



249



253

248



252



247
Filippo Scroppo
 (Caltanissetta, 1910 - 2010)
 SENZA TITOLO, 1963
 Tecnica mista su carta
 riportata su tela, cm.
 50x60
 Firma e data in basso a
 destra.

€ 500/700

248
Tommaso Cascella
 (Napoli, 1950)
 MARZO
 (CALENDARIO), 2005
 Tecnica mista su
 cartone, cm. 27,5x18,5
 Firma, titolo e timbro
 dell'autore sul verso.

€ 500/700

249
**Paolo
 Schiavocampo**
 (Palermo, 1924)
 ATMOSFERA
 PLASTICA, 1989
 Olio su tela, cm. 50x70
 Firma, data e titolo in
 basso a sinistra.

€ 600/800

252
**Edoardo
 Franceschini**
 (Catania 1928 - Varese 2006)
 SENZA TITOLO, 1959
 Olio su tela, cm. 80x60
 Firma e data in basso a
 destra.

€ 900/1.200

253
Gioppé Di Bella
 (Trapani, 1945)
 SENZA TITOLO, 1986
 Tecnica mista su tela,
 cm. 40x40
 Firma e data sul verso.

€ 500/700

254

Luciano Ori

(Firenze, 1928 - 2007)

LA FINESTRA DEL

GRANAIO, 1957

Acrilico su faesite,
cm. 70x80

Sul verso: firma e data;
etichetta Galleria L'Indiano,
Firenze; etichetta Il Mostra
Regionale di Arte in
Toscana.

Esposizioni: 1960, Galleria
La Cassapanca, novembre-
dicembre, Roma; 1961,
Galleria Giraldi, 5-18
febbraio, Livorno; 11961,
Galleria L'Indiano, 15-24
marzo, Firenze; 1961, Il
Mostra Regionale di Arte in
Toscana, Piazza Donatello,
Firenze.

€ 2.000/3.000

255

Corrado Cagli

(Ancona, 1910 - Roma, 1976)

SENZA TITOLO, 1951

Olio su carta riportata su
tela, cm. 90x90

Firma e data in basso a
destra.

€ 6.300/8.300

256

Gianni Dova

(Roma, 1925 - Pisa, 1991)

NATURA MORTA

Tempera su carta riportata
su cartone,
cm. 48x66

Firma in alto a sinistra.

€ 3.000/5.000

256 bis

Gianni Dova

(Roma, 1925 - Pisa, 1991)

SENZA TITOLO

Tecnica mista su carta,
cm. 22x34

Firma e dedica in basso a
destra.

€ 700/1.500

257

Vinicio Berti

(Firenze, 1921 - 1991)

ANTAGONISTA E

COSTRUTTIVO, 1973-74

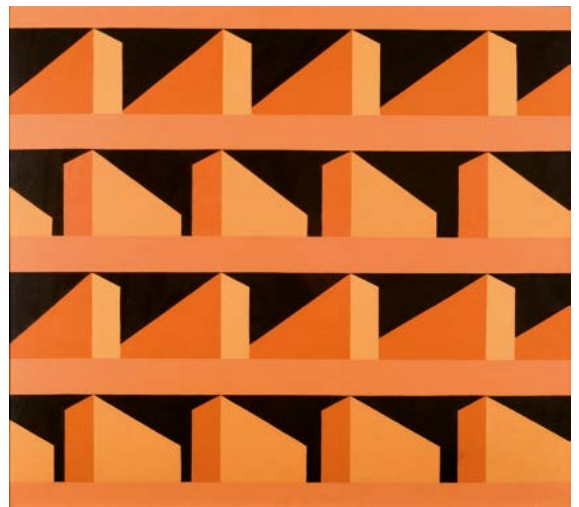
Acrilico su tela, cm. 50x70

Firma e data in basso a
sinistra.

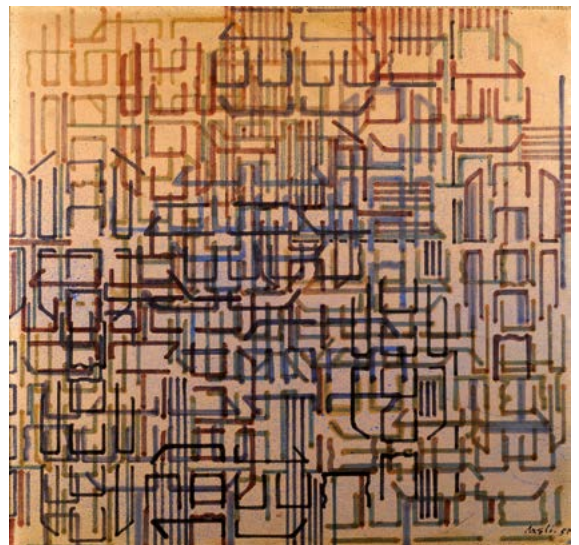
Sul verso: firma,
data e titolo.

€ 1.000/2.000

254



255



256



256 bis



257





258



259



259 bis



260

258
Cracking Art
TESTUGGINE
Plastica, cm. 53x38; es.
46/100-2
S.O.S. World Testuggine a Venezia, Edizione Speciale per la 49a Biennale di Venezia, 2001, Cracking Art Group.
Sul verso: tiratura e firme degli autori.

€ 100/200



261

259
Antonio Papasso
(Firenze, 1932 - Anguillara, 2014)
SENZA TITOLO, 1989
tecnica mista e collage su cartone, cm. 70x50
Firma e data in basso a destra.

€ 500/800



262

259 bis
Mario Schifano - Franco Fontana
SENZA TITOLO, 1973
Smalti, e collage di fotografia su carta, cm. 100x70
Firma di Schifano al centro, firma di Franco Fontana e data sulla foto.
Franco Fontana e Mario Schifano realizzano una serie di cento opere fotografiche presentate alla Galleria Mazzoli di Modena nel 1978.

€ 1.000/1.300

260

Arturo Bassi
OMAGGIO A PIERO DELLA FRANCESCA
Olio su tela, cm. 50x70
Firma in basso al centro.

€ 500/700

261

Bernard Aubertin
(Buolay, 1952)
SENZA TITOLO, 2010
Intervento su libro, cm. 30,5x44,5
Firma e data nella composizione. L'opera è realizzata sul volume: "Bernard Aubertin, Il Fuoco e il Rosso, dai tableaux clous ai tableaux brutalisées, Galleria d'Arte Rosenberg, 2010".

€ 300/600

262

Giorgio Celiberti
(Udine, 1929)
IMMAGINE PIETRIFICATA (DAL CICLO DEI CORVI), 1972
Tecnica mista su tela, cm. 40x50
Firma in basso a destra. Sul verso: firma e titolo; timbro Galleria d'Arte La Piazzetta, Udine; timbro Arte Moderna F.lli Orler; timbro Giò Arte, Mestre. Autentica dell'autore su foto.

€ 800/1.000

263

Giorgio Celiberti

(Udine, 1929)

IMPRESSIONI A BRUXELLS, 1956

Olio su tavola, cm. 60x70

Firmato in basso a destra. Autentica dell' autore su foto

€ 800/1.000

264

Maurizio Galimberti

(Como, 1956)

COLOSSEO DINAMICO, 2004- 2006

Stampa Lambda, cm. 66x25; Es. 7/7

Sul verso: Etichetta e timbro Maurizio Galimberti con dati dell' opera e firma dell' autore. Autentica dell' Archivio Nord est n. 1231

€ 1.000/2.000

265

Ronnie Cutrone

(New York, 1948)

SENZA TITOLO, 1983

Pennarello su carta, cm. 26x36

Firma e data in basso a destra.

€ 600/800

266

Santorossi

(Treviso, 1947)

COPPIA, 2008

Acrilico su tela emulsionata, cm. 70x70

Firma, data e titolo sul verso. Autentica dell' Archivio opere Santorossi n.20060019

€ 1.500/2.500

267

Luciano Minguzzi

(Bologna, 1911 - 2004)

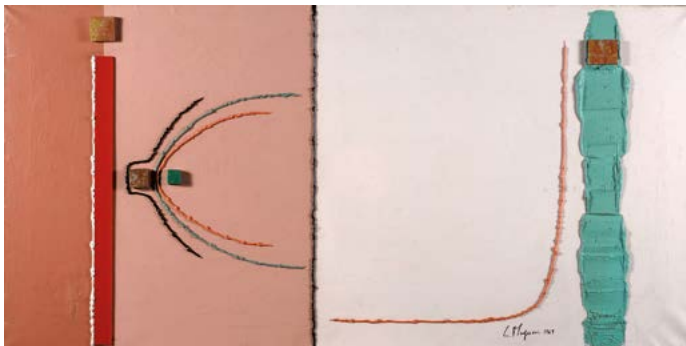
SENZA TITOLO, 1968

Tecnica mista e collage su tela, cm. 50,5x100

Firma e data in basso a destra. Sul verso: firma.

€ 1.000/2.000

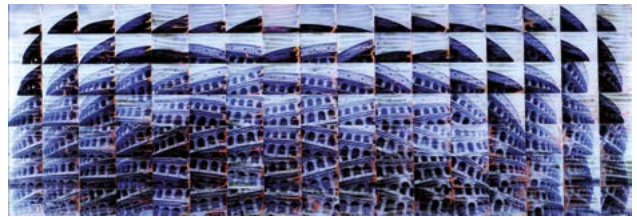
267



263



264



265



266



267 a

Marco Lodola

(Dorno, 1955)

BALLERINA, 2000

Smalto su tela, cm. 41x31

Firma in basso a sinistra.

Sul verso: firma e data.

Autentica dell'autore su foto.

€ 400/600

267 a



267 c

Omar Ronda

(Biella, 1947)

MARILYN FROZEN, 2005

Materie plastiche, cm. 50x50

Firma, data e titolo sul verso.

Autentica dell'autore su foto.

€ 1.500/2.500

267 c





267 d



267 e

267 d

Omar Ronda

(Biella, 1947)

AMERICAN FROZEN, 2006

Materie plastiche, cm. 50x50

Firma, data e titolo sul verso.

Autentica dell'autore su foto.

€ 1.500/2.500

267 e

Omar Ronda

(Biella, 1947)

MARILYN FROZEN, 2005

Materie plastiche, cm. 50x50

Firma, data e titolo sul verso.

Autentica dell'autore su foto.

€ 1.500/2.500

267 f

Omar Ronda

(Biella, 1947)

MARILYN FROZEN, 2005

Materie plastiche, cm. 50x50

Firma, data e titolo sul verso.

Autentica dell'autore su foto.

€ 1.500/2.500

267 f





268

268

Tano Festa

(Roma, 1938 - 1988)

SENZA TITOLO, 1985

Acrilico su tela, cm. 80x100

Firma e data sul verso. Autentica su foto
Archivio Tano Festa, n. RM5878000196.

€ 3.500/4.500

269

Franco Angeli

(Roma, 1935 - 1988)

MARIONETTA, 1984

Smalto su tela, cm. 100x60

Firma e titolo sul verso. Firma e titolo sul verso.
Autentica su foto dell'Archivio per la monografia
"Franco Angeli 10 mercanti un artista" a cura di
F. Gallo, col numero P.P. 1871.

€ 1.500/2.500

270

Tano Festa

(Roma, 1938 - 1988)

SENZA TITOLO, 1978

Acrilico su tela, cm. 80x60

Sul verso: firma e data. Autentica su foto
Archivio Tano Festa, n. RM578806000716.

€ 4.500/6.500

269



270



271

Giorgio Celiberti

(Udine, 1929)

FARFALLA, 1970

Tecnica mista su carta riportata su tela, cm. 50x40

Firma in basso a sinistra. Sul verso: firma e titolo; timbro Arte Moderna F.lli Orlor; timbro Galleria Il Torchio, Gorizia; timbro Giò Arte, Mestre. Autentica dell'autore su foto.

€ 1.200/1.800

272

Bruno Ceccobelli

(Montecastello Vibio, 1952)

SENZA TITOLO, 1985

Tecnica mista (cera) su legno, cm. 72x57,5x6

Sul verso: etichetta Gian Enzo Sperone, Roma.

€ 4.000/5.000

273

Mimmo Germanà

(Catania, 1944 - Busto Arsizio, 1992)

SENZA TITOLO, 1990

Olio su tela, cm. 90x70

Firma e data sul verso. Autentica su foto Archivio Germanà a cura della Galleria d'Arte l'Acquario, Caltanissetta nr. 197.

€ 3.500/4.500



273

274

Antonio Nunziante

(Napoli, 1956)

ONIRICO VENEZIANO, 2011

Tempera all'uovo e olio su tavola, cm. 50x40

Firma in basso a destra. Sul verso: Firma, data e titolo. Autentica su foto Studio d'Arte Nunziante, n. AN 2011-2620A.

Bibliografia: 2013, L. Tommasi, Nunziante, Opere 1997-2013, 10° Volume, Electa, Milano.

€ 4.000/5.000

271



275

Bruno Ceccobelli

(Montecastello Vibio, 1952)

VOI GIOCATE SENZA SAPERLO

Tecnica mista, collage e applicazione di sfera in legno su tavola, cm. 50x50

Sul verso: firma e data; timbro Galleria d'Arte Il Castello, Adria.

€ 2.500/3.500

272



274



275





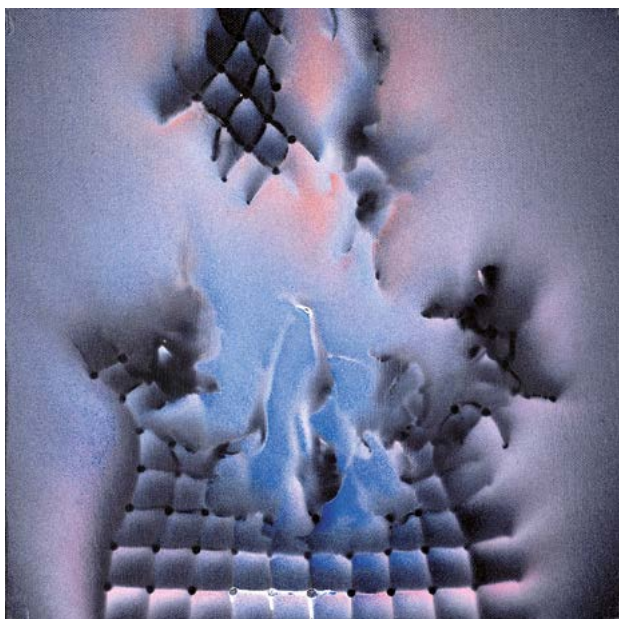
276

276
Franco Angeli
 (Roma, 1935 - 1988)
 "E PLURIBUS UNUM", (1978-79)
 Smalto su tela, cm.
 50x70
 Sul verso: firma e titolo.
 Autentica dello Studio
 Soligo su foto num.
 578570711333.

€ 1.500/2.500

278
Lucio Del Pezzo
 (Napoli, 1933)
 ELLISSE MULTICOLORE
 Tecnica mista e collage su
 tavola, cm. 75x60
 Firma in basso al centro.
 Sul verso: firma, data e
 titolo. Autentica su foto
 Archivio Lucio del Pezzo,
 num. 13558 con firma
 dell'autore.

€ 2.000/3.000



277

277
Franco Costalonga
 (Venezia, 1933)
 DESTRUTTURAZIONE,
 2000
 Olio su tela., cm. 30x30
 Sul verso: firma , data e
 titolo.

€ 350/450

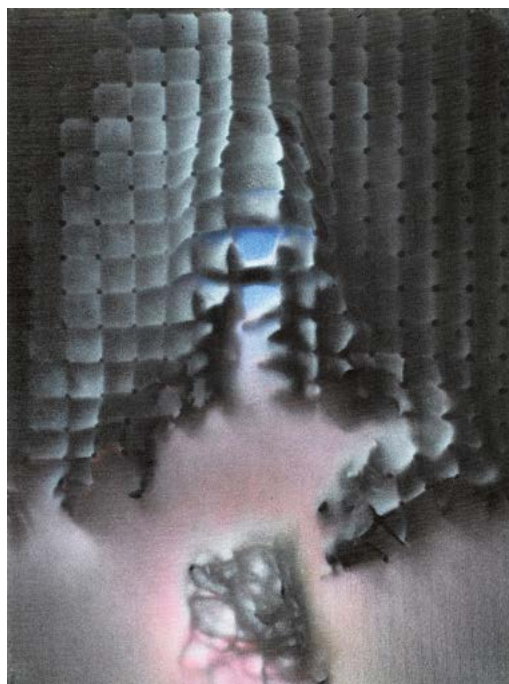
279
Franco Costalonga
 (Venezia, 1933)
 DESTRUTTURAZIONE,
 2003
 Olio su cartone telato,
 cm. 40x30
 Sul verso: firma , data e
 titolo e timbro dell' autore

€ 800/1.000

278



279



280

Franco Angeli

(Roma, 1935 - 1988)

AQUILA ROMANA, 1983

Smalti su tela, cm. 70x100

Firma sul verso. Certificato Archivio Franco Angeli a cura di Angiolino Calestani.

€ 1.200/1.800

280



281

Renato Mambor

(Roma, 1936 - 2014)

PAESAGGIO, 2005

Tecnica mista su tela tamburata, cm. 60x80

Sul verso: firma e data. Autentica dell' autore su foto.

€ 8.000/9.000

281



282

Franco Costalonga

(Venezia, 1933)

SENZA TITOLO, 1966

Olio su tela, cm. 25,x22

Sul verso: firma e data.

€ 1.000/1.500

283

Franco Costalonga

(Venezia, 1933)

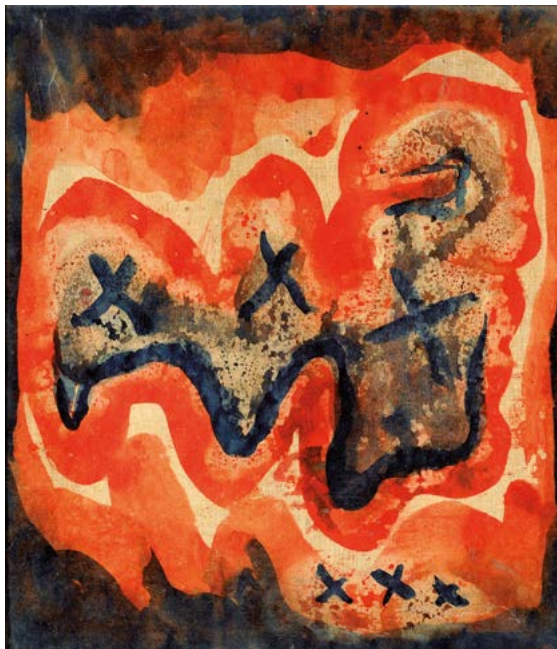
SENZA TITOLO, (2000)

Cilindretti cinetici, cm 41,5x36

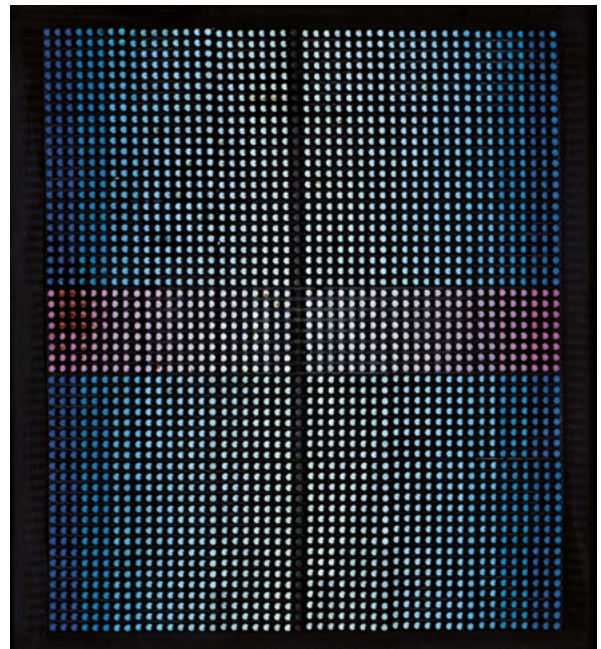
Firma sul verso. Autentica dell' autore su foto, num. Arch. CIL FCPMB

€ 1.500/2.500

282



283





284

284

Mario Schifano

(Homs, 1934 - Roma, 1998)

SENZA TITOLO, 1975-1979

Smalto su tela, cm.70x50

Autentica dell'Archivio Mario Schifano n° 02682140531

€ 3.500/4.500

285

Pino Pinelli

(Catania, 1938)

ROSSO PINK, 1988

Tecnica mista, cm. 45x60

Firma, data e titolo sul verso.

Autentica dell'autore su foto.

€ 9.500/11.000

286

Piero Gilardi

(Torino, 1942)

ALBERO, 1985

Poliuretano espanso, cm. 60x137

Firma e data alla base

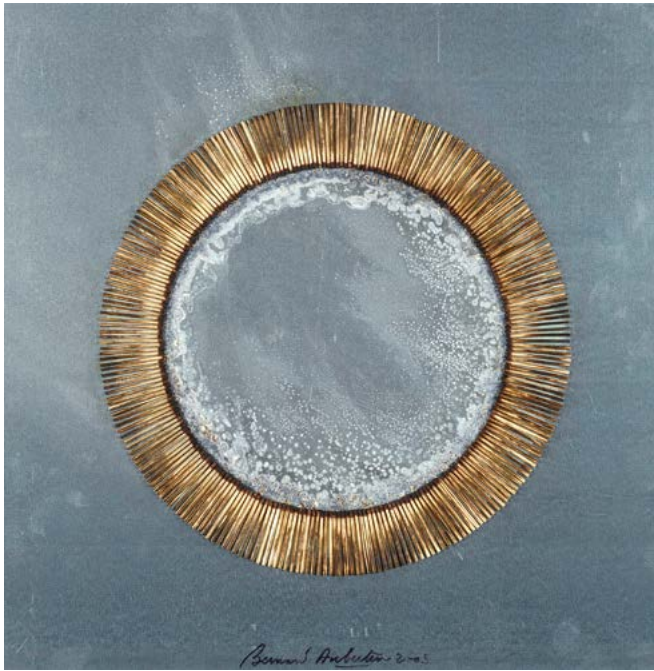
€ 4.500/5.500

285

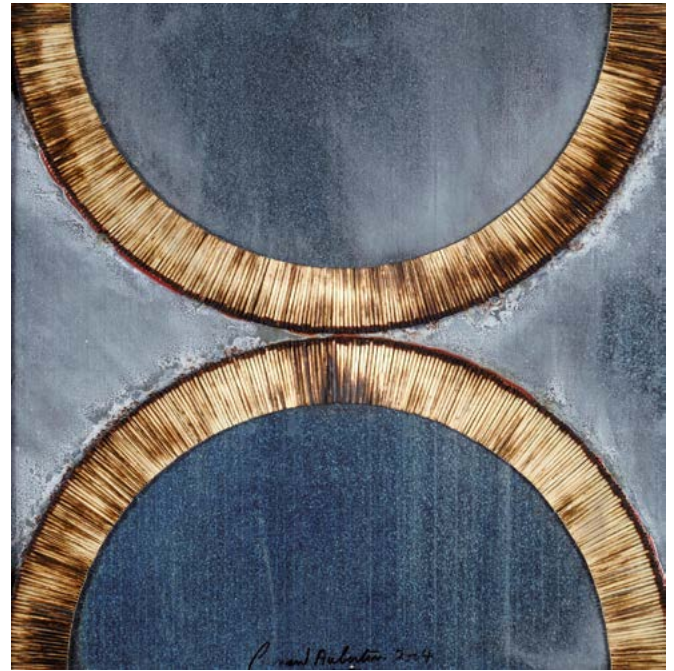


286





287



288

289

287

Bernard Aubertin

(Buolay, 1952)

SENZA TITOLO, 2005

Fiammiferi combusti su lastra di alluminio, cm. 49,5x49,5

Firma e data in basso al centro.

Autentica dell' autore su foto.

€ 1.400/2.000

288

Bernard Aubertin

(Buolay, 1952)

SENZA TITOLO, 2004

Fiammiferi combusti su lastra di alluminio, cm. 49,5x49,5

Firma e data in basso al centro.

Autentica su foto

€ 1.400/2.000

289

Piero Dorazio

(Roma, 1927 - Todi, 2005)

BLUE NOTE I, 2001

Olio su tela, 25 x 35

Sul retro: firma, data e titolo; timbro

Studio Dorazio.

€ 3.000/5.000





290

290
Cristiano Pintaldi
 (Roma, 1970)
 MICHAEL SCHUMACHER, 2001
 Acrilico su tela, cm. 80x110
 Firma e data sul verso.

€ 12.000/15.000

291
Mattia Moreni
 (Pavia, 1920 - Brisighella, 1999)
 ESEMPIO NUM.1, 1983
 Olio su tela, cm. 135x105
 Firma e data su lato sinistro.

€ 25.000/30.000

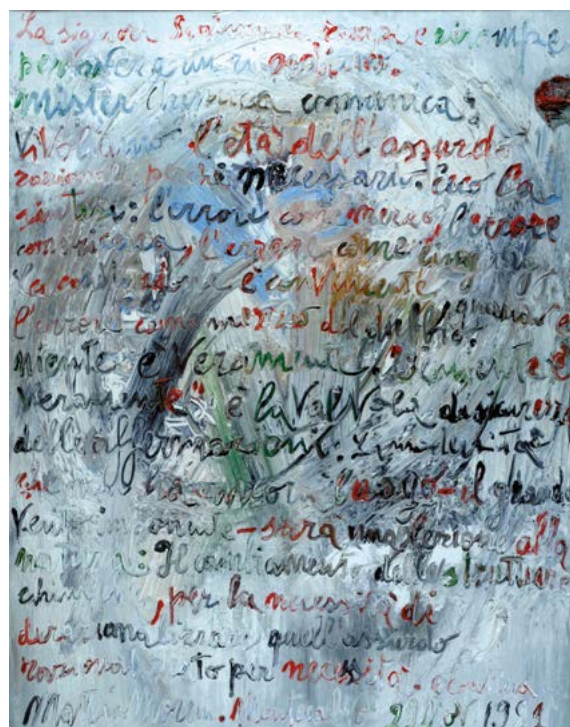
292
Mattia Moreni
 (Pavia, 1920 - Brisighella, 1999)
 SENZA TITOLO, 1981
 Olio su tela, cm 135x104,5
 Firma e data in basso al centro

€ 25.000/30.000



291

292





293

294



293

Gastone Biggi

(Roma, 1925 – Tordenaso (Parma), 2014)

IDEA METROPOLITANA, 2005

Idropittura su tela, cm. 60x30

Sul verso: Firma, data e titolo.

Autentica dell' autore su foto.

€ 6.000/8.000

294

Mimmo Rotella

(Catanzaro, 1918 - Milano, 2006)

MARYLIN

Decollage, cm. 17x12

Firma in basso a destra. Autentica dell'autore su foto.

€ 2.500/3.500

295

Emilio Scanavino

(Genova, 1922 - Milano, 1986)

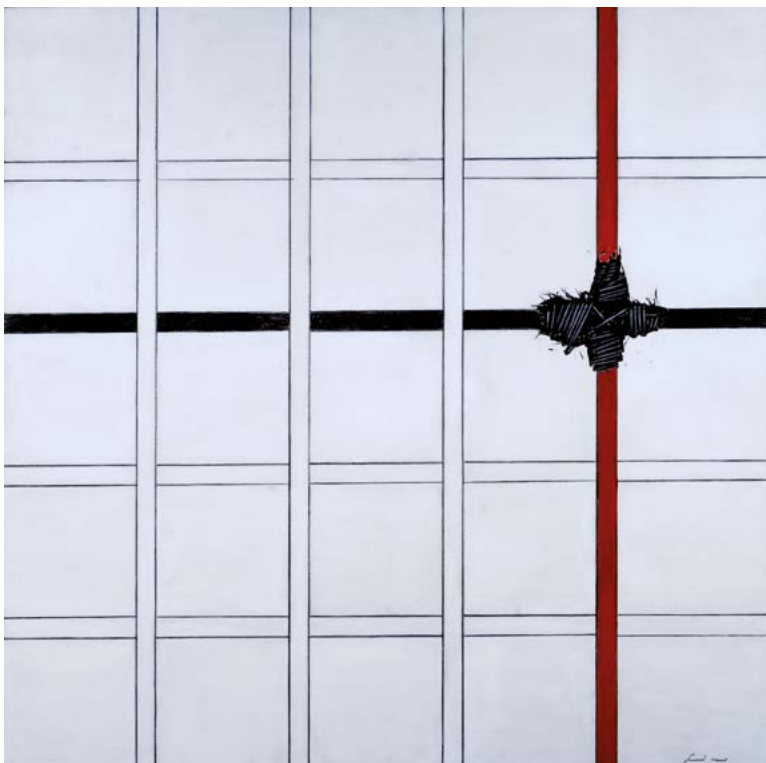
LEGATO UNA VOLTA SOLA, 1968

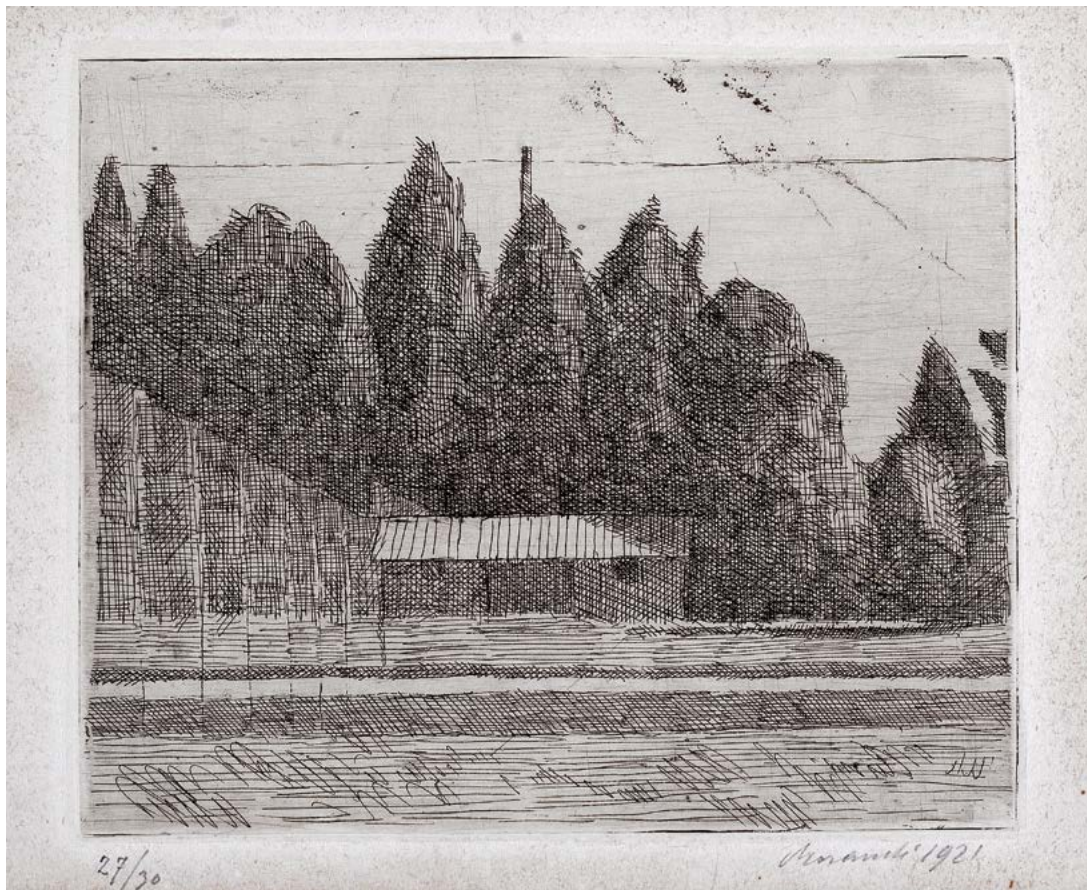
Tecnica mista su tavola, cm. 100x100

Firma, data e titolo sul verso. Autentica di Giorgina Scanavino su foto.

€ 11.500/12.500

295





295
bis



295
ter

295 Bis

Giorgio Morandi

(Bologna, 1890 - 1964)

CAMPO DI TENNIS AI
GIARDINI MARGHERITA
A BOLOGNA (LASTRA
PICCOLA), 1921

Acquaforte, mm. 114 x 138;
foglio mm. 197x238

Firmata e datata in basso a
destra e numerata 27/30 in
basso a sinistra.

Bibliografia: 1964, L. Vitali
"L'Opera Grafica di Giorgio
Morandi", Giulio Einaudi
Editore, Torino, n° 11; 1991,
M. Cordaro "Morandi
Incisioni Catalogo Generale";
Electa Milano, 1926.6, pag.
11.

€ 3.000/5.000

295 Ter

Pablo Picasso

(Malaga, 1881 - Mougins, 1973)

FEMME ESPAGNOLE, 1960

Litografia su carta Fabriano,
mm 690x520; es. 40/141

Firma in basso a destra;
numero in basso a sinistra.

Editore e Stampatore: Il
Bisonte Edizioni d'Arte -
Firenze

Bibliografia: F. Mourlot,
Picasso Lithographe, A.
Sauret Edition du Livre, Parigi
1970

Pag. 279 n° 357; G.
Bloch, Picasso, Catalogue
de l'Oeuvre Gravé et
Lithographié 1904/1967,
Edizioni Kornfeld, Berna,
1984, Tomo I - pag. 219 n°
1009 ;

€ 3.000/4.000

296

Piero Dorazio

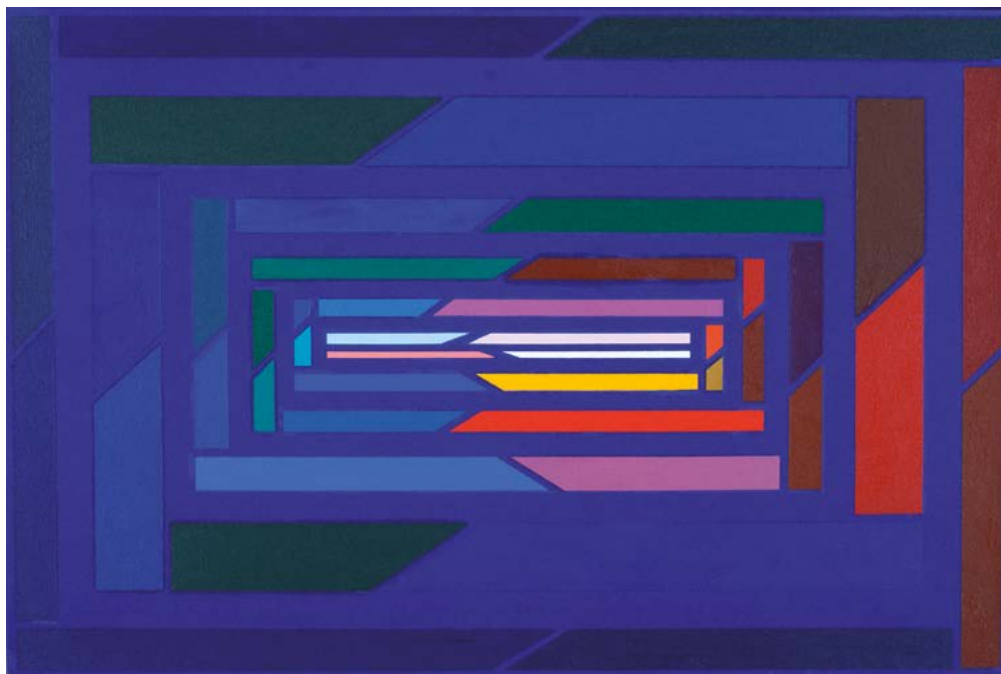
(Roma, 1927 - Todi, 2005)

SKEPSIS I, 1996-97

Olio su tela, cm. 50x75

Sul verso: firma, data
e titolo; timri Archivio
Dorazio con num. Rep.
3660. Autentica su foto
Archivio Piero Dorazio,
n. 070715132509.

€ 14.000/18.000



296

297

297

Piero Dorazio

(Roma, 1927 - Todi, 2005)

ISSARA, 1997

Olio su tela, cm.

81,5x100

Sul verso: Firma , data
, titolo e dedica; Timbri
Studio Dorazio con Num.
4229. 4230

€ 20.000/25.000





298

298

Bernard Aubertin

(Buolay, 1952)

SENZA TITOLO, 1974

Fiammiferi su cartone riportato su compensato, cm. 102x71

Sul verso etichetta Galleria Centro, Brescia con firma e data. Autentica dell' autore su foto.

€ 5.500/6.500



299

299

Turi Simeti

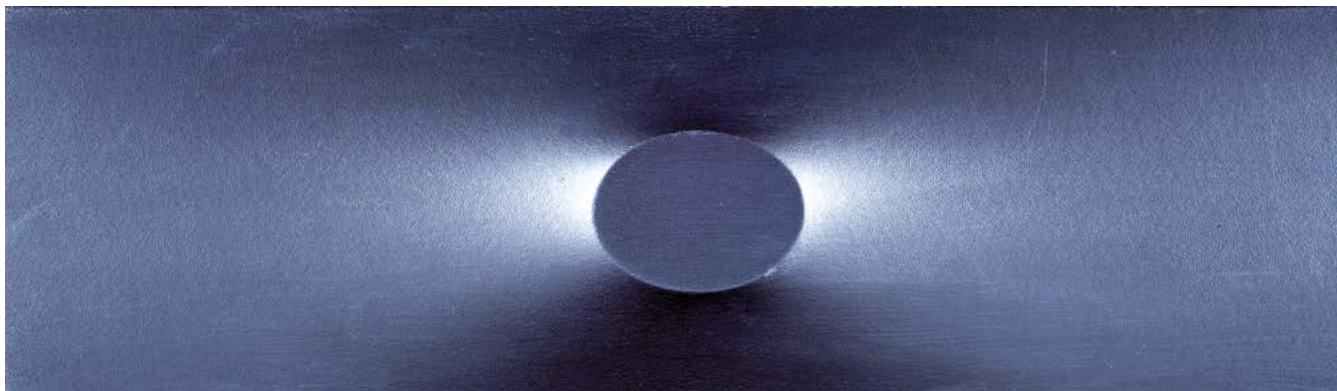
(Alcamo, 1929)

UN OVALE ROSSO, 2011

Acrilico su teca sagomata, cm. 20x20

Autentica dell'Autore su foto. Opera registrata con num. Arch. 2011-R0202.

€ 7.000/9.000



300

300

Turi Simeti

(Alcamo, 1929)

UN OVALE ARGENTATO, 2011

Cirè sagomato, cm. 15x51

Autentica dell'autore su foto.

Opera registrata dall'Archivio

Turi Simeti con num. 2011-

GRO151.

€ 10.000/12.000

301

Turi Simeti

(Alcamo, 1929)

BIANCO, 2006

Estroflessione su tela,

cm. 30x30

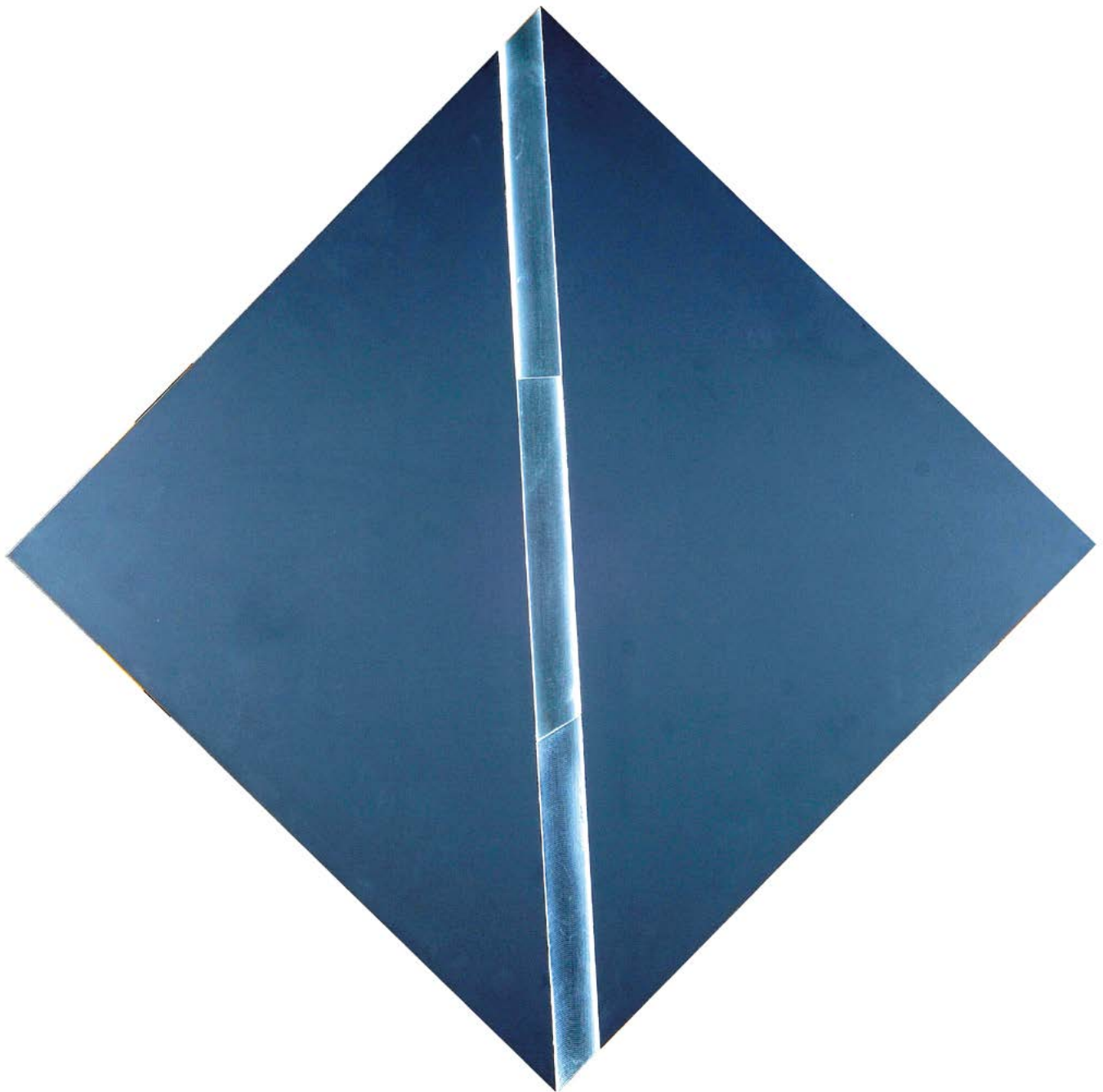
Sul verso: firma, data e dedica.

Autentica dell'Archivio su foto,
B0301-2006.

€ 8.000/10.000

301





302

Getulio Alviani

(Udine, 1939)

SUPERIFICIE A TESTURA VIBRATILE E LAMINATO PLASTICO, 1971

Alluminio e laminato plastico, cm. 70,5x70,5 diagonale

Sul verso: firma, data e titolo; timbro Galleria Melesi, Lecco. Autentica dell'autore su foto.

€ 35.000/45.000



303

Carla Accardi

(Trapani, 1924 - 2014)

4 PICCOLE FORME N. 2 (FRAMMENTO), 1961

Tempera alla caseina, cm. 20x30

Firma in basso a sinistra.

Autentica su foto dello Studio Accardi Roma con n. 58/11.

€ 15.000/17.000



1/10
1941

Line

INDICE AUTORI

- Accardi Carla - 303
Alessandrini Renato - 45
Aligò Giovanni - 39
Alinari Luca - 134, 160
Alviani Getulio - 302
Amorelli Alfonso - 88
Angeli Franco - 269, 276, 280
Annigoni Pietro - 122
Anonimo del XIX sec. - 52
Anonimo del XX sec. - 16, 90
Attardi Ugo - 182, 199
Aubertin Bernard - 261, 287, 288, 298
Banti Cristiano - 111
Barabino Nicolò - 108
Bartolena Giovanni - 84
Bassi Arturo - 260
Belimbau Adolfo - 66
Berti Vinicio - 257
Beuys Joseph - 236
Bezzuoli Giuseppe - 107
Bicchi Silvio - 80
Biggi Gastone - 293
Boccacci Marcello - 14, 25, 26, 29, 30, 31
Boetti Alighiero - 232
Borgianni Guido - 37, 28 Bis
Breddo Gastone - 177
Bueno Antonio - 121, 216, 218
Bueno Xavier - 217, 219
Cabianca Vincenzo - 110
Cagli Corrado - 255
Capocchini Ugo - 23, 34
Capogrossi Giuseppe - 231
Caponi Dino - 123
Caprini Eugenio - 56, 57
Carena Felice - 213
Carroll Robert - 179
Casella Tommaso - 248
Casorati Felice - 220
Cassinari Bruno - 181
Cattelan Maurizio - 235, 237
Ceccobelli Bruno - 272, 275
Celada da Virgilio Ugo - 192
Celiberti Giorgio - 262, 263, 271
Ciacelli Arturo - 194
Ciani Cesare - 67
Consagra Pietro - 196
Conti Primo - 142, 154, 158, 163, 170, 203, 221
Costalonga Franco - 277, 279, 282, 283
Cracking Art - 258
Cutrone Ronnie - 265
da Corrado Cagli - 242
Danti Piero - 44
de Pisis Filippo - 205
de Saint Phalle Niki - 238
Del Pezzo Lucio - 278
Di Bella Gioppé - 253
Domenici Carlo - 47, 76
Dorazio Piero - 289, 296, 297
Dottori Gerardo - 204
Dova Gianni - 256
Duclère Teodoro - 106
Fabbi Fabio - 65
Falzoni Giulio - 49
Faraoni Enzo - 22
Farulli Fernando - 118
Fauconnier Eugène - 93
Fazzini Pericle - 172
Federico Michele - 96
Ferroni Guido - 17
Festa Tano - 268, 270
Focardi Ruggero - 83
Fontana Lucio - 227
Franceschini Edoardo - 252
Francesconi Mario - 24, 137, 138
Galimberti Maurizio - 264
Gambogi Raffaele - 60
Germanà Mimmo - 273
Ghiglia Oscar - 104
Ghiglia Valentino - 36
Gilardi Piero - 286
Gioli Francesco - 103
Gioli Luigi - 55
Giovannozzi Ezio - 8
Gori Gino Paolo - 27
Grazzini Eufemio - 109
Greco Emilio - 180
Guidi Virgilio - 189, 208, 223
Indiana Robert - 239
Irolli Vincenzo - 112
Landozzi Lando - 73
Liardo Filippo - 98
Liegi Ulvi - 115
Lloyd Llewelyn - 113, 114
Loffredo Silvio - 141
Lomi Giovanni - 64, 69, 70, 79
Loria Vincenzo - 59
Maccari Mino - 120, 131, 136, 150, 155, 156, 159, 165
Magnelli Alberto - 228, 229, 230
Magni Giuseppe - 105
Mambor Renato - 281
Manfredi Alberto - 187, 188
March Giovanni - 77, 78, 85
Marchesi Salvatore - 89
Marcucci Mario - 147, 151
Marini Marino - 234
Markò Henry - 96 Bis, 97 Bis
Martinelli Onofrio - 210
Mastroianni Umberto - 195
Milluzzo Sebastiano - 183
Minguzzi Luciano - 267
Morandi Giorgio - 295 Bis
Moreni Mattia - 291, 292
Morlotti Ennio - 209
Musso Gaetano - 97
Natali Renato - 61, 68, 71, 74
Nicolas Claude - 241
Nomellini Plinio - 101
Nunziante Antonio - 274
Omiccioli Giovanni - 185, 191
Ori Luciano - 254
Pagliuzzi Francesco - 2, 21
Panerai Ruggero - 48, 117
Panizzi Arturo - 18
Papasso Antonio - 259
Parmeggiani Tancredi - 226
Parronchi Agnese - 38, 126
Pasini Alberto - 99
Passigli Carlo - 1, 3, 4, 6, 7
Paulucci Enrico - 197, 198
Peruzzi Osvaldo - 173
Peyron Guido - 10
Piacesi Walter - 184
Picasso Pablo - 295 Ter
Pinelli Pino - 285
Pintaldi Cristiano - 290
Pirzio (Elio Fiore) - 19
Pobbiati Mario - 87
Polloni Silvio - 41
Possenti Antonio - 119, 127, 133, 146, 161, 162, 166, 169, 171
Pregno Enzo - 9
Purificato Domenico - 201
Quaglia Carlo - 186
Rapisardi Alfio - 13
Renucci Renuccio - 54
Reyundo I. - 43
Rognoni Franco - 243
Romagnoli Angiolino - 51
Romiti Gino - 63
Rontini Alessandro - 62
Rontini Ferruccio - 53, 81, 82
Rosai Oreste - 12
Rosai Ottone - 148, 149, 167, 206, 211, 215, 222, 224
Rossi Raffaele - 190
Rotella Mimmo - 294
Salti Giulio - 5
Santelli Giuseppe - 94
Santorossi - 266
Sarri Egisto - 95
Scanavino Emilio - 295
Scatizzi Sergio - 124, 125, 129, 140, 214
Schiavocampo Paolo - 249
Schifano Mario - 284
Scropo Filippo - 247
Scuffi Marcello - 176
Scuola di Posillipo, XIX sec. - 33
Scuola Toscana, XIX Sec. - 50
Scuola toscana, XIX-XX sec. - 58
Serafini Giuseppe - 28, 32
Simeți Turi - 299, 300, 301
Soffici Ardengo - 212
Sokov Leonid - 244, 245
Somelli Guido - 91, 92
Squillantini Remo - 130, 143, 144, 145, 164
Staljo Enver - 193 Bis
Survage Leopold - 193
Tamburi Orfeo - 178
Tirinnanzi Nino - 128, 132, 135
Tommasi Adolfo - 86
Tommasi Angiolo - 116
Tommasi Ghigo - 20, 46
Tommasi Marcello - 168 Bis
Torrini Pietro - 93 Bis
Tosi Arturo - 200, 202, 207, 225
Treccani Ernesto - 174, 175
Vagaggini Memo - 100
Vagnetti Gianni - 35, 42
Vasarely Victor - 233
Venturi Venturino - 153, 157, 168
Viani Lorenzo - 139, 152
Vinea Francesco - 72
Zorzit Antonio - 15

CONDIZIONI DI VENDITA

1. La Casa d'Aste Pananti è incaricata a vendere, in locali aperti al pubblico, gli oggetti affidati in nome e per conto dei mandanti, come da atti registrati all'Ufficio I.V.A. di Firenze. Non potranno farle carico obblighi se non quelli discendenti dal mandato.
2. All'atto dell'aggiudicazione l'acquirente dovrà provvedere al pagamento del prezzo, diritti e quant'altro in contanti, oppure tramite bonifico bancario: BANCA POPOLARE COMMERCIO E INDUSTRIA, Sede di Firenze, Corso Tintori 10/12/14/16R FI, c/c 424 Pananti Casa d'Aste S.r.l. - ABI 05048 CAB 02800 - CIN K; SWIFT BLOPIT22. - IBAN IT84K050480280000000000424.
 - 2.1 La Casa d'Aste Pananti a propria discrezione, potrà acconsentire a che l'aggiudicatario versi solamente una caparra pari al 30% del prezzo stabilito con l'aggiudicazione, oltre ai diritti d'asta, le spese e quant'altro. In questo caso il completamento del pagamento dovrà avvenire entro e non oltre le ore 18:00 del lunedì successivo alla vendita.
 - 2.2 Dopo il pagamento gli oggetti venduti devono essere ritirati dall'acquirente a sua cura e rischio entro le ore 18:00 del lunedì successivo alla vendita, termine questo ultimo da considerarsi perentorio. La Casa d'Aste Pananti è autorizzata a non consegnare quanto aggiudicato se prima non si è provveduto all'integrale pagamento di quanto dovuto. La consegna del lotto aggiudicato avverrà presso i locali della Galleria Pananti.
 - 2.3 In caso di mancato adempimento nei termini perentori sopra stabiliti sarà facoltà della Casa d'Aste Pananti richiedere l'adempimento.

In caso di inadempimento laddove sia stata versata la caparra di cui al punto 2.1 la Casa d'Aste Pananti avrà la facoltà di chiedere la risoluzione di diritto del contratto di aggiudicazione attraverso semplice comunicazione scritta, trattenendosi, a titolo di penale, le somme già incassate, salvo in ogni caso il diritto al risarcimento del danno ulteriore.

In ogni altro caso di inadempimento la Casa d'Aste Pananti, fermo restando per essa il diritto di risoluzione del contratto con semplice comunicazione scritta, avrà diritto di ottenere il pagamento a titolo di penale forfettariamente predeterminata del 40% del prezzo di aggiudicazione.
3. L'asta sarà preceduta da un'esposizione delle opere durante la quale un responsabile della Casa d'Aste Pananti sarà a disposizione per ogni chiarimento. L'esposizione ha lo scopo di far bene esaminare lo stato di conservazione e la qualità degli oggetti e chiarire eventuali errori e/o inesattezze in cui si fosse incorsi nella compilazione del catalogo. Dopo l'aggiudicazione nessuna contestazione in merito potrà pertanto essere accolta, fatto salvo quanto previsto dal punto 4.
4. Eventuali contestazioni circa l'esattezza delle attribuzioni riportate nel catalogo d'asta dovranno essere mosse a mezzo raccomandata con ricevuta di ritorno da inviare entro e non oltre 8 giorni dalla data di aggiudicazione. Se la contestazione risultasse fondata, sulla base della documentazione che in ogni caso dovrà essere prodotta a cura e spese dell'aggiudicatario, la Casa d'Aste Pananti sarà tenuta esclusivamente al rimborso delle somme già percepite senza interessi, dietro restituzione dei beni aggiudicati, senza alcun ulteriore obbligo di risarcimento a nessun titolo. Infatti la Casa d'Aste Pananti, nella propria qualità di mandataria, non potrà ritenersi responsabile per le attribuzioni ed expertise relativi ai lotti battuti.
5. La Casa d'Aste Pananti, pur adoperandosi con la massima serietà e scrupolosità, non potrà ritenersi responsabile per eventuali errori in cui dovesse incorrere nell'esecuzione di offerte scritte o telefoniche. Pertanto l'offerente, nel compilare l'apposito modulo dovrà accuratamente controllare i numeri dei lotti, le descrizioni e le cifre indicate. La richiesta di partecipazione telefonica sarà accettata esclusivamente se formulata per iscritto almeno 4 ore prima della vendita.

La Casa d'Aste Pananti si riserva il diritto di registrare le offerte telefoniche declinando ogni responsabilità nei confronti dell'aggiudicatario in relazione alle offerte formulate telefonicamente.
6. Non sono ammesse contestazioni in merito all'aggiudicazione dei lotti, che viene decisa dal banditore in modo insindacabile.
7. Durante la gara il direttore della vendita ha la facoltà di riunire o di separare i lotti. Lo stesso, in qualità di mandatario, potrà compiere tutte quelle attività per il migliore espletamento del mandato.
8. L'acquirente, oltre al prezzo di aggiudicazione, dovrà corrispondere il 25% dello stesso, per diritti d'asta, spese ed IVA.
- 8.1 Il ritiro immediato del bene sarà possibile dopo l'effettivo pagamento che dovrà avvenire in contanti, con assegno circolare, bancario o bonifico.
9. Le stime relative al possibile prezzo di vendita, stampate sotto la descrizione dei lotti riportati nel catalogo, sono espresse in Euro e non comprendono i diritti d'asta previsti al punto 8. Tuttavia, essendo tali stime effettuate con largo anticipo rispetto alla data dell'asta, potranno essere soggette a revisione, che verrà adeguatamente comunicata al pubblico durante l'asta.
10. Il presente regolamento viene accettato automaticamente da tutti coloro che concorreranno alla vendita all'asta. I partecipanti alla vendita dichiarano che ogni eventuale controversia derivante dal presente atto sarà deferita in via esclusiva alla cognizione del Foro di Firenze, accettando contestualmente in tal modo l'esclusiva giurisdizione italiana.

R E G O L A M E N T O

1. Le condizioni di vendita sono quelle specificate sul catalogo dell'asta.
2. L'offerta per corrispondenza equivale all'alzata di mano in sala.
All'aggiudicazione andrà aggiunto il 25% quale diritti d'asta compresa IVA ove previsto (dalla norma di legge).
3. L'offerta per corrispondenza sarà valida fino a che sarà uguale o superiore al massimo prezzo battuto in sala.
4. Nel caso ci giungessero, per una stessa opera, più offerte di pari importo, l'opera verrà aggiudicata alla prima offerta pervenutaci.



GALLERIA PANANTI  CASA d'ASTE
D A L 1 9 6 8

Palazzo Peruzzi de' Medici - Via Maggio, 28/A - 50125 FIRENZE - Tel. +39 055 2741011 - Fax +39 055 2741034

www.pananti.com